



... einfach heilsam.

# BAD NEUALBENREUTH SIBYLLENBAD

[www.badneualbenreuth.de](http://www.badneualbenreuth.de)

## IHRE GASTGEBER 2025

♡-LICH WILLKOMMEN!



Oberpfälzer  
Wald



Tourismusverein  
Bad Neualbenreuth - Sibyllenbad e.V.

# Inhaltsverzeichnis

	Seite
Bad Neualbenreuth.....	02 - 03
Sibyllenbad.....	04 - 07
Wandern.....	08 - 09
Radfahren.....	10 - 11
Waldgesundheit.....	12 - 13
Kultur.....	14 - 15
Familien.....	16 - 17
Gastgeber, Gaststätten, Dienstleister Camping, Reisemobilhafen	
Jugendherberge.....	18 - 37
Reisebedingungen.....	38 - 39
Anreise, Mobil vor Ort.....	40
Ortsplan.....	41
Erklärungen.....	42 - 43



Nutzen Sie für  
Ihren Besuch in Bad  
Neualbenreuth unsere  
Heimat-Info App

## Heimat-Info App

# ♡-LICH WILLKOMMEN! in Bad Neualbenreuth

## Erstmals...

wird Bad Neualbenreuth 1284 geschichtlich erwähnt. Über Jahrhunderte wird das Gebiet um Bad Neualbenreuth die „Fraisch“ genannt. Dieser Begriff bezeichnet eine Zeit jährlich wechselnder Gerichtsbarkeit zwischen der Reichsstadt Eger und dem Stift Waldsassen. Die Freihandelszone wurde 1862 aufgelöst, nachdem Bad Neualbenreuth zur bayerischen Krone kam.

Idyllisch eingebettet in die sanfte Hügellandschaft des Oberpfälzer Waldes liegt der historische Markt Bad Neualbenreuth.

Liebevoll erhaltene Egerländer Fachwerkhöfe, barocke Kirchen großer Baumeister, versteckt gelegene Waldkapellen, unser Heimatmuseum – all das zeugt von lebhafter, geschichtsträchtiger Vergangenheit und stolzer Tradition.



## Medizinische Abteilung

Radon und Kohlensäure – zwei sprudelnde Heilmittel aus der Urkraft der Erde!

Das Radonbad mit dem Wasser aus der Katharinenquelle reaktiviert die körpereigenen Selbstheilungskräfte, fördert die Durchblutung insbesondere der Knochen und Gelenke, wirkt schmerzlindernd, hemmt Entzündungen, stärkt das Immunsystem und schenkt Ihnen neue Vitalität. Radon ist hochwirksam bei rheumatischen Erkrankungen sowie Wirbelsäulen- und Gelenkerkrankungen.

Die kohlensäuremineralhaltige Sibyllenquelle reguliert auf natürliche Weise den Kreislauf, wirkt ausgleichend auf den Blutdruck, fördert die Durchblutung der Gefäße, stärkt das Herz und wirkt physischer und psychischer Überlastung entgegen.

Ob Privatkur, ambulante Badekur, Gesundheitsaufenthalt mit Kassenrezepten oder als Selbstzahler – um Ihrer Gesundheit etwas Gutes zu tun, sind Sie im Sibyllenbad immer richtig, denn – Sibyllenbad – tut einfach gut!

Entspannen Sie in unserer Wohlfühl- und Gesundheitsoase, dem Sibyllenbad mit der weitläufigen Bade- und Wellnesslandschaft. Nutzen Sie die Kraft des Wassers aus dem Inneren der Erde und nehmen Sie sich Zeit für sich selbst. **...einfach eintauchen**

# Sibyllenbad



## Badelandschaft

Tanken Sie neue Kräfte in der lichtdurchfluteten Badehalle im 34° C und 36° C warmen Becken mit Heilwasser. Genießen Sie das irisch-römische Dampfbad, die wohltuende Wirkung der Schwannenhäule, Massagedüsen, Bodensprudler und des Whirlpools. Entspannen Sie unter freiem Himmel im Außenbereich. Schwimmen Sie sich fit im 27°C warmen Becken mit Gegenstromanlage und bringen Sie Ihren Kreislauf im Heilwasserparcour mit Verdunstungsgrotte in Schwung.

## Wellnesslandschaft

Erleben Sie pure Entspannung in der weitläufigen Wellnesslandschaft. Gönnen Sie sich Wärme hautnah in acht verschiedenen Saunen und nehmen Sie an belebenden Aufgüssen teil.

Erfahren Sie vollkommene Ruhe in den verschiedenen Ruheräumen und lauschen Sie dem knisternden Feuer im Brotbackraum.

## Pauschalangebote mit Übernachtung – das komplette Urlaubspaket aus einer Hand

Eintritt für die Bade- und Wellnesslandschaft, Wellness- oder medizinische Anwendungen, Übernachtung in der Unterkunft Ihrer Wahl – nutzen Sie die Pauschalen des Sibyllenbades.

Frühstück in Ihrem Übernachtungsbetrieb und Menügutscheine für die Halbpension in einem Restaurant oder Gasthof nach Ihrem Geschmack.

## Präventionsangebote verschiedener Krankenkassen

Vorbeugen ist besser als heilen. Daher bezuschussen die Krankenkassen Maßnahmen zur Verbesserung des allgemeinen Gesundheitszustandes nach §20 Sozialgesetzbuch.

Sprechen Sie mit Ihrer Krankenkasse und lernen Sie unsere attraktiven Programme kennen!

## Kurpark

Am höchsten Punkt des Kurgebietes genießen Sie einen herrlichen Ausblick inmitten liebevoll bepflanzter Themengärten. Ein Teil der Grünfläche bleibt für Pflanzen und Kleintiere als Magerwiese stehen. Sportlich aktiv lernen Sie den Kurpark auf dem zertifizierten Vitalparcours kennen. Ganz besonders ist der Motorik-Fun Park mit 26 Stationen – ein Bewegungsparadies für alle Besucher.

### Nähere Informationen

Kurmittelhaus Sibyllenbad  
Kurallee 1, 95698 Bad Neualbenreuth, [www.sibyllenbad.de](http://www.sibyllenbad.de), [info@sibyllenbad.de](mailto:info@sibyllenbad.de), Tel. 09638 933-0

# Sibyllenbad



## Wanderwege

Über 300 km komplett neu markierte Wanderwege führen Sie vorbei an sanft plätschernden Bächen, durch idyllische Wälder mit beeindruckenden Felsformationen, über Felder und blühenden Wiesen.

## Geschichts- und Sagenwanderwege

Entlang interessanter Stätten, geologischer Besonderheiten und sakraler Denkmäler geht es auf sagenumwobenen Wegen vorbei an einstigen Gold- und Edelsteinschächten, durch Wald und Flur auf den unterschiedlichsten Spuren der Geschichte.

## Nurtschweg

Der Nurtschweg ist ein zertifizierter Teil des Europäischen Wanderwegs E6 von der Ostsee zur Adria und läuft durch das Gemeindegebiet Bad Neualbenreuth. Als Alternativ-Route und als Zuweg zur Kammvariante des Goldsteigs ist der Nurtschweg in das Goldsteig-Netzwerk eingebunden.

Johann Baptist Nurtsch, geboren 1872 in Weiden, war Naturliebhaber und Heimatkundler. Er erschloss die versteckten, alten Wege, die von Händlern, Pilgern, Paschern und Kriegsvolk genutzt wurden, mit der gelb-rot-gelben Markierung. Ihm zu Ehren erhielt der 133 km lange Wanderweg den Namen Nurtschweg.

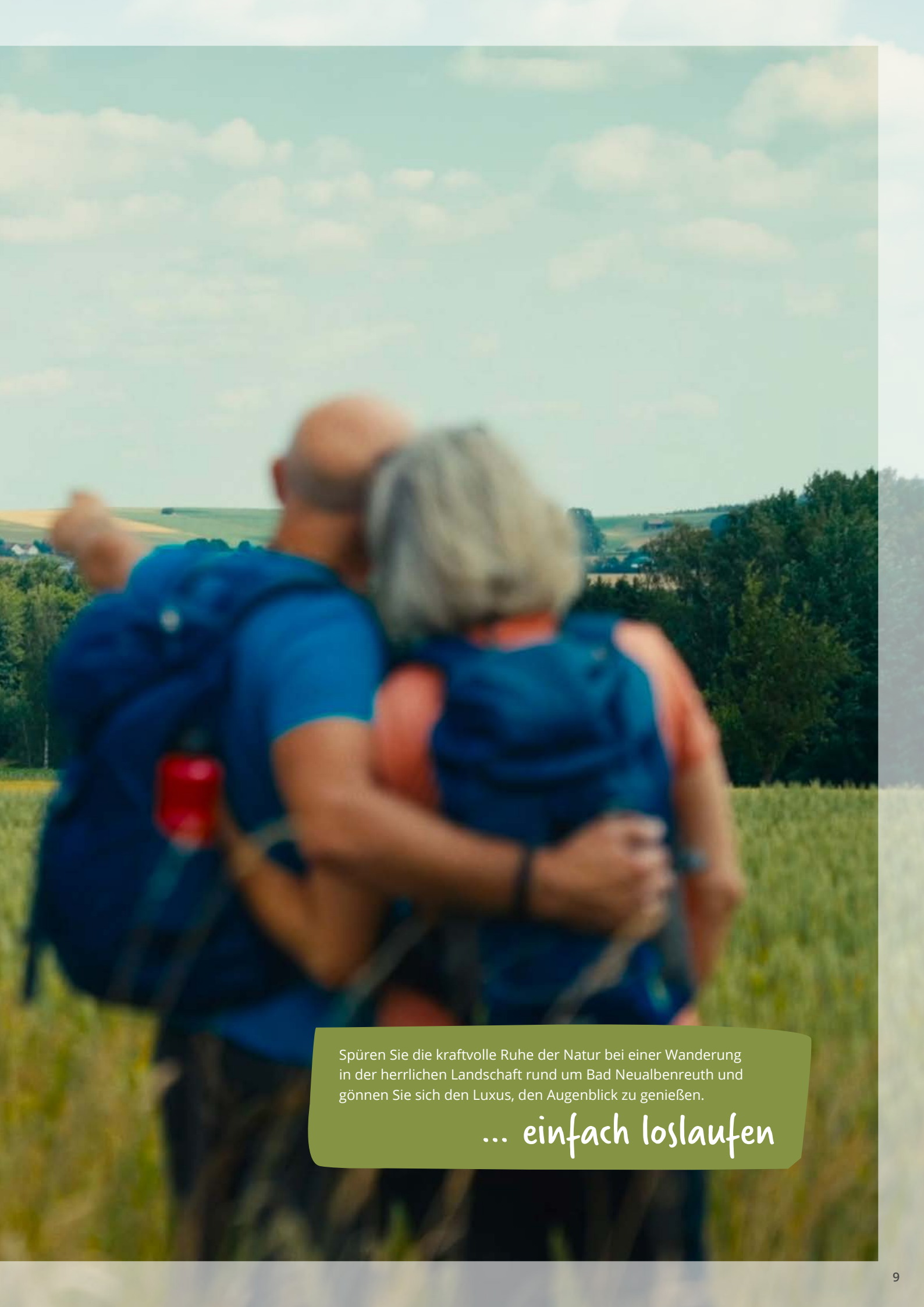
## Wanderkarten

Alle wichtigen Unterlagen, von Wandertipps über Wanderkarten bis hin zu interessanten Informationen erhalten Sie in der Gäste-Information direkt am Marktplatz.

## Entdeckertouren

Lassen Sie sich von unseren Wanderexperten (ver-)führen über lauschige Waldpfade, schöne Forststraßen und aussichtsreiche Wiesenwege rund um Bad Neualbenreuth oder in das benachbarte Tschechien. Erfahren Sie Wissenswertes rund um Geologie, Geografie, Geschichte und Geschichten. Bitte in der Gäste-Information anmelden.





Spüren Sie die kraftvolle Ruhe der Natur bei einer Wanderung in der herrlichen Landschaft rund um Bad Neualbenreuth und gönnen Sie sich den Luxus, den Augenblick zu genießen.

... einfach loslaufen



## Fahrrad- / E-Bike-Verleih

Sie möchten die reizvolle Landschaft rund um Bad Neualbenreuth mit dem Rad erkunden, Ihr Fahrrad aber zu Hause lassen? Kein Problem!

In der Gäste-Information direkt am Marktplatz haben Sie die Möglichkeit Fahrräder oder E-Bikes auszuleihen. Tel. 09638 933-250 – für Ihre Reservierung.



## Radkarten

Alle wichtigen Unterlagen, von Radeltipps über Radkarten bis hin zu interessanten Informationen erhalten Sie in der Gäste-Information direkt am Marktplatz.

Genießen Sie einen Ausflug mit dem  
Fahrrad oder E-Bike über sanfte  
Höhen, durch idyllische Täler und  
sehenswerte Orte.

... einfach aufsteigen

## Touren

Sie haben die Wahl von gemütlichen Touren durch die abwechslungsreiche Oberpfälzer Mittelgebirgslandschaft bis hin zu anspruchsvollen Strecken z.B. auf den Tillenberg, quer durch das Stiftland oder grenzüberschreitend nach Cheb oder in die böhmischen Bäder.

## Geführte Radtouren

Während der Sommermonate bieten wir Ihnen geführte Radtouren ins benachbarte Tschechien an. Erfahren Sie Interessantes über unsere Nachbarn, genießen Sie die Tour und lassen Sie den Tag bei einer Einkehr ausklingen. Die Termine entnehmen Sie bitte unserem Kalender unter [www.badneualbenreuth.de](http://www.badneualbenreuth.de)

## Wald

Der Wald erfüllt wichtige Funktionen in unserem Lebensraum. Nicht nur seine Farbe grün entspannt uns, die Naturgeräusche, Gerüche und Duftstoffe unterstützen diesen Vorgang. Die positiven klimatischen Verhältnisse im Wald können zur Gesundheitsförderung genutzt werden, verbessern das Wohlbefinden und damit unsere Lebensqualität.

## Waldgesundheit

Ein Waldgesundheitstraining bietet dazu eine große Vielfalt an Möglichkeiten. Das Aufhalten und Bewegen im Wald sorgt für körperliche und mentale Regeneration und Stärkung. Es ist das Eintauchen in die Waldatmosphäre und das achtsame Wahrnehmen mit allen Sinnen. Es ist ein stilles Schlendern in der Natur ohne Ziel und Absicht. Es ist das Erleben des Ökosystems Wald mit all seinen Organismen.

Der Aufenthalt im Wald ist eine ganzheitliche Gesundheitsförderung, von der Stärkung des Immunsystems über die gezielte Entspannung bis hin zu mehr Ausgeglichenheit.

Lassen Sie sich von den ausgebildeten Waldgesundheitstrainern in Bad Neualbenreuth aus dem Alltag in die Geheimnisse des Waldes entführen, atmen Sie tief durch ... und seien Sie gespannt was es mit Ihnen macht ...

Erfahren Sie den Wald mit allen Sinnen.

Seit jeher sind die Wälder rund um Bad Neualbenreuth Rückzugsorte, um fernab vom Alltag Stille und Erholung zu finden. Öffnen Sie Ihre Augen und entdecken Sie mit allen Sinnen die Schönheit der Natur wieder. Hören und sehen Sie die Stille in unerschöpflichen Nischen, die zum Zurückziehen einladen.

...einfach durchatmen



## Zwischen Tradition, Vergangenheit und Moderne

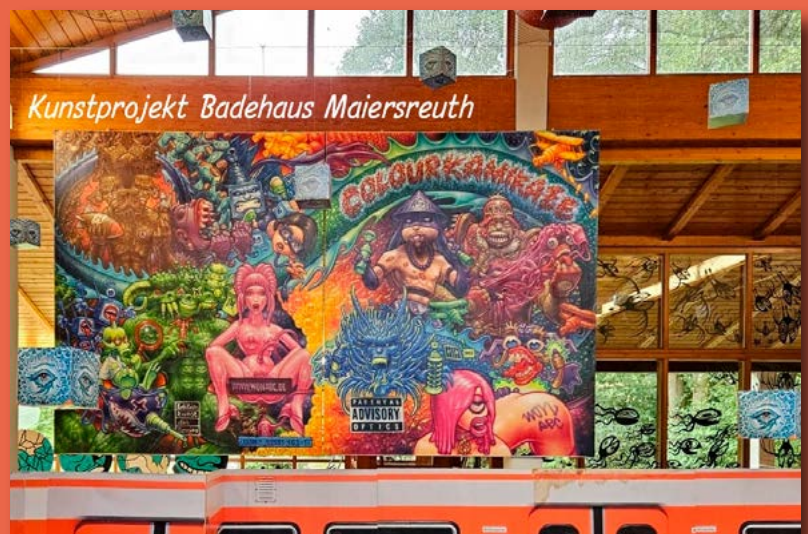
Das romantische Herz Europas erzählt eine Geschichte, der es sich lohnt, zuzuhören.

Schätze der Vergangenheit warten in all ihrer Pracht auf Ihren Besuch. Zu entdecken gibt es viel – machen Sie sich auf den Weg. In und um Bad Neualbenreuth begegnen Sie auch auf Schritt und Tritt der Verbundenheit zu Böhmen.

**...und natürlich noch vieles mehr!**

Bad Neualbenreuth ist Ihr idealer Ausgangspunkt für Ausflüge ins benachbarte Tschechien, z.B. in die Bäder Marienbad und Franzensbad, ins Kloster Tepl oder in die Künstlerstadt Locket.

...einfach erleben



## Das sollten Sie erlebt haben:

Kunsthaus Badehaus Maiersreuth – das ehemalige Badehaus wird Kunst- und Kulturstätte – erleben Sie die besondere Atmosphäre, genießen Sie verschiedenste Kunstausstellungen und begegnen Sie Künstlern bei der Arbeit

„Das Zwölfer“ – gehen Sie auf eine spannende und abwechslungsreiche Entdeckungsreise durch die Museen des Landkreises

Klosterstadt Waldsassen mit Stiftsbasilika, Klosterbibliothek und Dreifaltigkeitskappl

Der Markt Konnersreuth, welcher durch die stigmatisierte Therese Neumann (1962 - 1898) weltbekannt wurde und deren Leben und Wirken heute noch den Ort prägt.

Kaffeerösterei Tillenberg in Bad Neualbenreuth – aus Liebe zur gerösteten Bohne und fasziniert von den unzähligen Aromen

Geschichtspark Bärnau-Tachov – erleben Sie eine Zeitreise in das mittelalterliche Leben bei einem Besuch im Museumsdorf

Zwischen Spielplätzen, Streichelzoo und Minigolf sind jede Menge Abenteuermomente garantiert. Wenn unsere kleinen Urlaubsgäste rundum zufrieden sind, wird sich auch auf dem Gesicht der Eltern ein zufriedenes Lächeln ausbreiten.

...einfach toben

## Kurpark

Im Kurpark beim Sibyllenbad gibt es viel zu entdecken! Probiert euch aus beim Minigolfen oder beim Freiluftschach. Entdeckt Pflanzen und verschiedenste Kräuter, nascht vom leckeren Obst und gestärkt geht es dann auf den Motorik-Fun Park – ein Sportspielplatz für die ganze Familie mit Spaßgarantie!

## Motorik-Fun Park Sibyllenbad

Besuchen Sie das Bewegungsparadies im Kurpark des Sibyllenbades mit 54 Einzelgeräten auf 26 Stationen. Der Motorik-Fun Park ist für alle Gäste aus Nah und Fern, für Jung und Alt frei zugänglich, um Freude an der Bewegung zu vermitteln.

## Ausflüge

Im Stiftland rund um Bad Neualbenreuth gibt es noch viel zu erkunden. Besucht zum Beispiel die Himmelsleiter oder das Großaquarium in Tirschenreuth, den Walderlebnispfad und die Straußenfarm in Waldsassen, die Sommerrodelbahn und die Minigolfanlage bei Mitterteich oder geht auf Zeitreise im Geschichtspark Bärnau/Tachov. Langeweile gibt es nicht!

## Spiele und Abenteuer

Tobt euch aus auf den Spielplätzen rund um Bad Neualbenreuth, geht auf Entdeckungsreise in den Wäldern und klettert über imposante Felsformationen. Macht in den bayerischen Sommerferien mit bei unserem abwechslungsreichen Ferienprogramm.





A woman in a black tracksuit is assisting three children as they cross a wooden rope bridge. The bridge is made of thick wooden posts and red ropes. The children are wearing colorful jackets (pink, blue, and black). The background shows trees with autumn foliage and a clear blue sky.

## Freizeitareal

Beim Dorfteich in Bad Neualbenreuth findet Ihr unser neues Freizeitareal. Neben einem Wasserspielplatz gibt es dort auch ein Kneippbecken, einen Kicker, eine Tischtennisplatte und eine Boulderwand. Im Sommer lädt das kühle Nass zu einer frischen Abkühlung ein. Es gibt viele Sitzmöglichkeiten und Ihr könnt am Freizeitareal eine tolle, entspannte Familienzeit verbringen.

## Tiere und Natur

Besucht den Biopark im Landschloss Ernestgrün und macht eine kleine Expedition ins Tierreich. Es warten im Streichelzoo Hasen, Zwergziegen, Minischweine, Katzen, Meerschweinchen und Hühner. Macht mit den liebevollen, neugierigen Lamas eine Wanderung rund um das Landschloss.

## 1 Gasthof Adamhof · mit Metzgerei und Hofladen



Familie Schnurrer · Hardeck 8 · 95698 Bad Neualbenreuth  
Tel. 09638 370 + WhatsApp  
adamhof@arcor.de · www.adamhof.de



### Gaststube & Sonnenterrasse

- Montag und Dienstag Schlachtschüssel
- Donnerstag Haxe & Rippchen
- Freitag Karpfen aus dem Land der 1000 Teiche
- Sonntag Schäufele, festliche Ente & Krustenbraten
- täglich Feines aus der Hofmetzgerei & Jagd

### Metzgerei mit Hofladen - "Ein Besuch lohnt sich immer!"

- Renner aus der Räucherammer: Handschuhfachwurst, Teufelsbeißer, Speckwurst...
- Säfte, Schnäpse, Weine & Zoiglbiere, handgefertigte Mitbringsel

### Aus der eigenen Jagd:

- WILD(e) Tannenzapfen, Wildschweinsalamikränze, Pasteten mit Cranberry, zarter Schinken...
- WILD(e) Raritäten in der Gaststube: Leber, Backen, Haxen...

### Öffnungszeiten:

täglich 11:30 - 14:00 Uhr und 17:00 - 20:30 Uhr warme Küche, dazwischen kleine Karte  
Hofladen 9:00 - 14:00 Uhr und 17:00 - 19:30 Uhr  
Mittwoch Ruhetag! Sonntags bis 14:00 Uhr geöffnet



## 2 Ferienwohnungen Am Kirchberg - Köstler - Filzerhaus



Anita und Meinhard Köstler · Am Kirchberg 6 · 95698 Bad Neualbenreuth  
Tel. 09638 354 · Fax 09638 912211  
dieschaulade.anitakoestler@gmx.de · meinhardkoestler@gmx.de · www.dieschaulade.de

Wohnen im „Filzerhaus“

Ruhige Ortsrandlage, **Zufahrt über Schulstraße**, Südhang mit freiem Ausblick, gute Ausstattung, WLAN, barrierefreies Wohnen, Brötchenservice, reichhaltiges Frühstück mit regionalen Produkten auch aus eigener Herstellung, Parken am Haus, 20 Minuten Fußweg zum Sibyllenbad, 50m zur Arztpraxis, nur für Nichtraucher.

Auch für Personen mit Handicap und Gruppen (6 Personen)

Im Preis inklusive:

Bettwäsche, Handtücher, Endreinigung

auf Wunsch:

- vegetarisches Frühstück
- Kurse für Filzen und Leinen in eigener Werkstatt
- Info-Material zur Heimatgeschichte, Mail: mittel.verlag.Neualbenreuth@gmx.de
- Prospekte anfordern

Typ / F-Sterne	Anz. gl. Art	WE	max. Pers/ Betten je WE	Größe m <sup>2</sup>	SR/WR SR+WR	Küchen- art	sanitäre Ausst.	Balkon / Terrasse	Mindest- beleg	Preis € bei Mindestbel.	Aufpreis € weitere P.	Frühstück möglich €
FW	1		3/2	78	1/1/0	Kü	Y/B5	T	2	ab 33,00	12,00	ab 6,00
FW	1		6/4	60	2/1/0	Wk	Y		2	ab 33,00	12,00	ab 6,00

6 Betten

9 Pers.max.



## 3 Ferienwohnung Christl



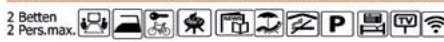
Christa Grundler · Mühlgasse 1 · 95698 Bad Neualbenreuth  
Tel. 09638 7110100 · richter-grundler@web.de

♥ **lich** willkommen in unserer großzügigen, hellen Ferienwohnung im ersten Stock mit eigenem Eingang. Die Ferienwohnung besteht aus einer großen Wohnküche, Wohnzimmer, Schlafzimmer, Bad / Dusche und sep. WC. Zu unserer Ferienwohnung gehört auch unser schön eingerichtetes Gartenhaus, mit Freisitz und Liegewiese. Wir heißen Sie, als unsere Gäste ♥ **lich** willkommen in der Ferienwohnung Christl.

Typ / F-Sterne	Anz. gl. Art	WE	max. Pers/ Betten je WE	Größe m <sup>2</sup>	SR/WR SR+WR	Küchen- art	sanitäre Ausst.	Balkon / Terrasse	Mindest- beleg	Preis € bei Mindestbel.	Aufpreis € weitere P.	Frühstück möglich €
FW	1		2/2	65	1/1/0	WK	BS		2	ab 65,00		

2 Betten

2 Pers.max.



## 4 Gasthof Zum Grünen Kranz

A8



Familie Bruschütz · Schachten 11 · 95698 Bad Neualbenreuth  
Tel. 09638 290 · kontakt@zumgruenenkranz-schachten.de

Wir bieten Ihnen durchgehend gutbürgerliche Küche, von der Wirtin selbstgebackenen Kuchen, hausgemachte Brotzeiten und Fischspezialitäten

Auf Ihren Besuch freut sich Familie Bruschütz!  
Öffnungszeiten: auf Anfrage



## 5 Ferienwohnungen Am Kirchberg F\*\*\*\*



Josef Plonner · Kapellenweg 13 · 95698 Bad Neualbenreuth  
Tel. +49 (0)9638 912124  
plonner@ferienwohnungen-am-kirchberg.de · www.ferienwohnungenamkirchberg.de

Wir begrüßen Sie in unseren großzügigen Ferienwohnungen am Ortsrand von Bad Neualbenreuth, mit herrlichem Weitblick über das Stiftland und nur ca. 10 Minuten Fußweg vom Sibyllenbad entfernt - Ihre schönsten Tage des Jahres liegen vor Ihnen.

Unsere komfortabel und gemütlich eingerichteten Wohnungen verfügen alle über einen sep. Eingang, kostenfreies WLAN, SAT-TV. Bettwäsche, Handtücher und Endreinigung inklusive. Entspannen können Sie im einladenden Außenbereich mit Sitzzecke, Grillmöglichkeit und Liegewiese. Auf Wunsch bieten wir gerne Brötchen- und Einkaufsservice, Waschmaschine und Wäschetrockner stehen zur Benutzung bereit.

Unsere Schnäppchentage in der Nebensaison (November bis Februar):  
10 Nächte buchen & 8 Nächte bezahlen oder 14 Nächte buchen & 11 Nächte bezahlen

Auf Ihren Besuch freut sich Familie Plonner/Busch.

Typ / F-Sterne	Anz. WE gl. Art	max. Pers/ Betten je WE	Größe m <sup>2</sup>	SR/WR/ SR+WR	Küchen- art	sanitäre Ausst.	Balkon / Terrasse	Mindest- beleg.	Preis € bei Mindestbel.	Aufpreis € weitere P.	Frühstück möglich €
FW****	1	2/2	60	1/1/0	Kl	B		1	ab 41,00		10,00
FW****	1	4/2	70	1/1/0	Wk	B	B	1	ab 46,00	15,00	10,00
FW****	1	4/4	80	2/1/0	Kü	B	B	1	ab 46,00	15,00	10,00

Preise sind ab-Preise, zzgl. Kurtaxe 2,00 € p.P./Tag, sep. Eingang, z.T. Balkon, parken direkt am Haus, Handtücher, Bettwäsche u. Endreinigung inkl., erhöhte Betten, WLAN, Babybett und Grillplatz

8 Betten  
9 Pers.max.



ONLINE BUCHBAR

## 6 Ferienwohnung Am Sonnenhang



Ottenspitz 13 · 95698 Bad Neualbenreuth  
Kontakt: Brigitte Meyer · Wernersreuth 17 · 95698 Bad Neualbenreuth  
Tel. 09638 564  
info@ferienwohnung-neualbenreuth.de · www.ferienwohnung-neualbenreuth.de



Erholung und den ganzen Tag Sonne genießen in unserer großen, ruhig am Ortsrand gelegenen, hellen Ferienwohnung. Von ihrem Bett aus sehen Sie direkt in den Sternenhimmel. Den Panoramablick von Ihrem Balkon aus werden Sie nicht mehr missen wollen. Genießen Sie den einzigartigen Ausblick über die Dächer von Bad Neualbenreuth bis hinein ins Egerland!

2 getrennte Schlafzimmer, Zustell-/Kinderbett möglich, Bettwäsche, Handtücher und Endreinigung inklusive, Bad mit Dusche, WC und Badewanne, Gäste-WC, geräumiges Wohnzimmer mit extra Leseecke, Safe, gut ausgestattete Küche mit Geschirrpülmaschine und Mikrowelle

- Bügeleisen, Bügelbrett und Wäscheständer vorhanden
- Fahrräder, Nordic Walking-Stöcke und Wanderkarten kostenlos zum Ausleihen
- Idealer Ausgangspunkt für viele Wandermöglichkeiten
- Einkaufsservice auf Wunsch vor Anreise

Herzlich Willkommen bei Familie Meyer!

Typ / F-Sterne	Anz. WE gl. Art	max. Pers/ Betten je WE	Größe m <sup>2</sup>	SR/WR/ SR+WR	Küchen- art	sanitäre Ausst.	Balkon / Terrasse	Mindest- beleg.	Preis € bei Mindestbel.	Aufpreis € weitere P.	Frühstück möglich €
FW	1	4/4	92	2/1/0	Wk	BS	B	2	ab 39,00	10,00	

4 Betten  
4 Pers.max.



ONLINE BUCHBAR

7 Ferienwohnungen Am Kirchberg „Kapplblick“ F \*\*\*\*



Martina Plonner-Kilian · Kapellenweg 15· 95698 Bad Neualbenreuth  
Tel. 09638 9399817 · Fax 09638 9399818  
fewo-plonner-kilian@t-online.de · www.ferienwohnungen-am-kirchberg.de

Am Ortsrand gelegenes Ferienhaus mit herrlichem Landschaftsausblick, ca. 15 Min. Fußweg zum Sibyllenbad. Wählen Sie zwischen verschiedenen Wohnungen mit 2 bzw. 4 Betten erhöht auf Sitzhöhe, alle modern und komfortabel eingerichtet mit Bad und WC, Gäste-WC, getrenntem Schlaf- und Wohnzimmer, sowie voll ausgestatteter Wohnküche.

BAXI-Haltestelle 50 m vor dem Haus.

Außerdem verfügen alle Wohnungen über einen sep. Eingang, SAT-TV und Durchwahltelefon, Bettwäsche, Handtücher und Endreinigung sind inklusive.

Kostenloses WLAN, Haustiere auf Anfrage, weitere Zustellbetten möglich. Parkplätze direkt am Haus. Babybett auf Anfrage, Bahnabholung.

Auf Wunsch: Frühstück, Einkaufsservice, Waschmaschine und Wäschetrockner, Leihfahräder, Garagen. Im Außenbereich gibt es eine Liegewiese sowie die Möglichkeit zum Grillen.

**Wir wünschen Ihnen erholsame Tage bei uns.**

In der Nebensaison Sonderpreiswochen: Nov-Dez-Jan-Feb

10 Tage buchen -8 bezahlen. 14 Tage buchen - 11 bezahlen

Typ / F-Sterne	Anz. WE gl. Art	max. Pers/ Betten je WE	Größe m <sup>2</sup>	SR/WR/ SR+WR	Küchen- art	sanitäre Ausst.	Balkon / Terrasse	Mindest- beleg.	Preis € bei Mindestbel.	Aufpreis € weitere P.	Frühstück möglich €
FW****	2	3/2	70	1/1/0	Wk	Y	B	2	ab 45,00	15,00	10,00
FW****	1	4/4	85	2/1/0	Wk	Y	B	2	ab 64,00	15,00	10,00

8 Betten

10 Pers.max.



8 Appartement-Hotel Sibyllenbad vfw GmbH



Appartement-Hotel Sibyllenbad · Kurallee 3 · 95698 Bad Neualbenreuth  
Tel. 09638 934-0 · Fax 09638 934-100  
info@hotel-sibyllenbad.de · www.hotel-sibyllenbad.de

Herzlich willkommen im Appartement-Hotel Sibyllenbad.

Die traumhaft schöne Südhanglage bietet einen einzigartigen Ausblick über Wiesen, Wälder und Berge. Atmen Sie tief ein und genießen Sie die frische Luft des Oberpfälzer Waldes inmitten einer unberührten Landschaft, die sich Stille und Natürlichkeit bewahrt hat.

Es erwarten Sie räumlich sehr großzügige und komfortable Apartments mit Balkon oder Wintergarten, alle ausgestattet mit einer kompletten Küchenecke, einer gemütlichen Sitzecke sowie Flat-TV, Radio, Telefon, Fön und kostenfreiem W-Lan.

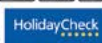
Einen Komfort der Extra-Klasse bieten wir unseren Gästen mit unseren neun modernisierten Deluxe - Apartments und unserem Bademantelgang, der unser Hotel direkt mit dem Sibyllenbad verbindet.

Nähere Informationen und unsere Pauschalangebote finden Sie auf unserer Homepage [www.hotel-sibyllenbad.de](http://www.hotel-sibyllenbad.de) Hunde auf Anfrage möglich.

Typ / F-Sterne	Anz. WE gl. Art	max. Pers/ Betten je WE	Größe m <sup>2</sup>	SR/WR/ SR+WR	Küchen- art	sanitäre Ausst.	Balkon / Terrasse	Mindest- beleg.	Preis € bei Mindestbel.	Aufpreis € weitere P.	Frühstück möglich €
A		2/2	40	1/1/0	KI	H		2	ab 87,00		17,00
A		4/2	45	1/1/0	KI	H	B	2	ab 92,00	30,00	17,00
A		4/2	45	1/1/0	KI	H	B	2	ab 87,00	30,00	17,00

85 Betten

85 Pers.max.





Christian Maischl · Am Kirchberg 18-26 · 95698 Bad Neualbenreuth  
 Tel. 09638 921117 · Fax 09638 921118  
 info@auszeit-neualbenreuth.de · www.auszeit-neualbenreuth.de

- ausZEIT von Alltag und Beruf
- ausZEIT für die Seele
- ausZEIT zum Wohlfühlen

**ausZEIT**  
 Ihr Sibyllenbad-Gästehaus

Unter diesem Motto heißen wir Sie herzlich Willkommen in unseren ruhig gelegenen Gästehäusern.

Wir bieten Ihnen hohen Komfort in 23 Ferienwohnungen, davon zwei Singlewohnungen, eine behindertenfreundliche Wohnung und drei Wohnungen mit zwei Schlafzimmern. Alle Wohnungen sind mit TV, Telefon und Küche ausgestattet.

Starten Sie gestärkt in den Tag mit unserem abwechslungsreichen und vielfältigen Frühstücksbuffet oder nutzen Sie unseren individuellen Brötchenservice.

Lassen Sie sich im Sibyllenbad verwöhnen. Genießen Sie die lichtdurchflutete Badelandschaft und die weitläufige Saunalandschaft mit orientalischem BadeTempel. Erfahren Sie die medizinische Kompetenz bei verschiedensten Anwendungen oder Vorsorgemaßnahmen.

Zurück in Ihrer „ausZEIT“ entspannen Sie am Swimmingpool mit Liegewiese und romantischem Rosenpavillon. Lassen Sie den Tag gemütlich ausklingen.

Ausflüge ins Stiftland oder in die böhmischen Bäder runden Ihren Urlaub ab. Gerne sind wir Ihnen bei der Planung behilflich.

Genießen Sie Wanderungen durch unsere herrliche Natur rund um Bad Neualbenreuth, erkunden Sie die Gegend mit dem Rad oder bei einer Nordic Walking-Tour. Unser Haus ist für all Ihre Urlaubsunternehmungen der ideale Ausgangspunkt.



Typ / F-Sterne	Anz. WE gl. Art	max. Pers/ Betten je WE	Größe m <sup>2</sup>	SR/WR/ SR+WR	Küchen- art	sanitäre Ausst.	Balkon / Terrasse	Mindest- beleg.	Preis € bei Mindestbel.	Aufpreis € weitere P.	Frühstück möglich €
A	1	1/1	25	0/0/1	Kl	H	B	1	ab 36,00		12,00
A	1	3/2	35	0/0/1	Kn	H		2	ab 50,00	20,00	12,00
A	1	3/2	43	0/0/1	Kl	B		2	ab 50,00	20,00	12,00
FW	3	2/2	46	1/1/0	Kl	I	B/T	2	ab 60,00		12,00
FW	1	2/2	62	1/1/0	Kü	Y	B	2	ab 60,00		12,00
FW	3	4/4	85	2/2/0	Kü	Y	B	2	ab 70,00	20,00	12,00

29 Betten  
 29 Pers.max.



ONLINE BUCHBAR



## 10 Das Schulhaus - Residence for Artists



Schulhaus Badehaus Maiersreuth · Maiersreuth 10 · 95698 Bad Neualbenreuth  
Tel. 09638 9396242  
schulhaus@badehaus-maiersreuth.de · www.badehaus-maiersreuth.de

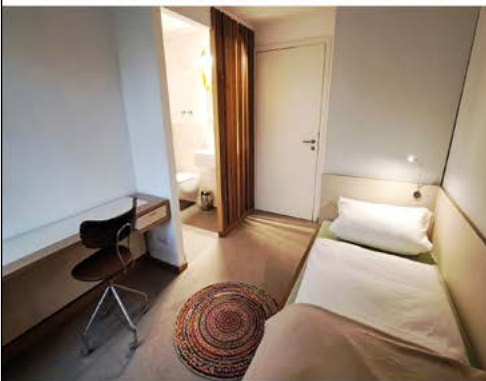
Wir bieten vier Gästezimmer und eine unabhängige Ferienwohnung für KünstlerInnen, kunstinteressierte Gäste, UrlauberInnen und Kreativworker in einem außergewöhnlichen Ambiente und Umfeld. Das BADEHAUS im Herzen von Maiersreuth ist der Geburtsort des Sibyllenbades. Seit 2018 betreibt der Verein BADEHAUS MAIERSREUTH e.V. die Badehalle als Kunstraum. Dort wo früher Kurgäste Heilung suchten sind heute KünstlerInnen eingezogen. Tauchen auch Sie ein in eine kreative und spannende Atmosphäre. Das Haus befindet sich mitten im Dorf und gleichzeitig mitten in der Natur. Ideal für Wanderungen und Radtouren. Der »Iron Curtain Trail« führt direkt am Haus vorbei. Nebenbei befindet sich eine Gaststätte mit einem wunderbaren, kleinen Biergarten. Der Therapiepfad und die Kneippanlage sind in unmittelbarer Nähe, das »Sibyllenbad« ist über einen wildromantischen Fußweg leicht zu erreichen und die weltberühmten Kurorte Karlsbad und Marienbad sind einen Steinwurf entfernt.

### UNSERE ZIMMER

Das historische SCHULHAUS wurde in den Jahren 2022/ 2023 vom Architekturbüro Karlheinz Beer aus Weiden saniert und umgebaut. Die Herberge verfügt über vier Zimmer und eine Dachwohnung. Alle Zimmer sind vom Architekten gestaltet und komfortabel ausgestattet. Eine imposante Feuerterrasse - gleichzeitig Aussichtsturm - ermöglicht den Zugang zum SCHULHAUS und einen fantastischen Blick ins Tal des Muglbachs.

### GEMEINSAM KOCHEN

Unsere Gäste können sich in einer großen Tee- und Gemeinschaftsküche selbst verpflegen. Gemeinsam kochen, sich austauschen und das außergewöhnliche Ambiente genießen! Die Küche befindet sich im ehemaligen Klassenzimmer des 1911 erbauten SCHULHAUSES. Die Dachwohnung verfügt über eine eigene Wohnküche.



Typ / Sterne	Zimmer-typ	Anz. Zimmer gleicher Art	sanitäre Ausstattung	Balkon / Terrasse	ÜF in €/ Person/Tag	HP-Zuschlag €	EZ-Zuschlag €
PP	DZ	1	H	B	ab 25,00		25,00
PP	DZ	1	Y	B	ab 25,00		25,00
PP	EZ	2	H	B	ab 30,00		

Typ / F-Sterne	Anz. WE gl. Art	max. Pers/ Betten je WE	Größe m <sup>2</sup>	SR/WR/ SR+WR	Küchen-art	sanitäre Ausst.	Balkon / Terrasse	Mindest-beleg.	Preis € bei Mindestbel.	Aufpreis € weitere P.	Frühstück möglich €
FW	1	4/2	80	1/1/0	WK	H	T	1	ab 90,00	0,00	

8 Betten  
10 Pers.max.



## 11 Gästehaus Becker F\*\*\*\*



Elisabeth und Franz Becker · Zum Ringergraben 3 · 95698 Bad Neualbenreuth  
Tel. 09638 227 · Fax 09638 939588  
franzbecker2@t-online.de · www.becker-gaestehaus.de

Unser Haus liegt in ruhiger und sonniger Lage. Sie können zwischen zwei Ferienwohnungen wählen.

Große, gemütlich eingerichtete Ferienwohnung (70 m<sup>2</sup>) mit Wohnküche, Wohnzimmer, Schlafzimmer, Bad/Dusche/WC, Telefon, WLAN und großem Balkon. Nichtraucher-Wohnung.

Eine weitere voll ausgestattete Ferienwohnung (35 m<sup>2</sup>) mit Küche, Wohnzimmer, Schlafzimmer, Dusche/WC, Telefon und WLAN. Allergikergeeignete Nichtraucher-Wohnung.

Auf Wunsch mit Frühstück.



Typ / F-Sterne	Anz. WE gl. Art	max. Pers/ Betten je WE	Größe m <sup>2</sup>	SR/WR/ SR+WR	Küchen-art	sanitäre Ausst.	Balkon / Terrasse	Mindest-beleg.	Preis € bei Mindestbel.	Aufpreis € weitere P.	Frühstück möglich €
FW****	1	2/2	70	1/1/0	Wk	Y	B	1	ab 46,00		8,50
FW****	1	2/2	35	1/1/0	Kü	H		1	ab 40,00		8,50

4 Betten  
4 Pers.max.



## 12 Gästehaus Burkhardt



Ulrich Burkhardt · Am Kirchberg 7 · 95698 Bad Neualbenreuth  
Tel. 09638 9398085 · Fax 09638 9398054 · Mobil 0171 6508286  
info@moebel-kuechen.de

Kommen Sie als Gäste und gehen Sie als Freunde.  
Verbringen Sie die schönsten Tage des Jahres, in herrlicher Landschaft und erholsamer Umgebung.

Wir bieten Ihnen zwei neue, vollausgestattete Ferienwohnungen, in ruhiger Lage in der Nähe des Ortszentrums.  
Bis zum Sibyllenbad, sind es zu Fuß, nur ca. 15 Minuten.

Beide Ferienwohnungen befinden sich im ersten Stock, mit Zugang über ein breites Treppenhaus.  
Eine **Wohnung für zwei Personen**, mit Wohnküche und -essbereich, separates Schlafzimmer mit Doppelbett, Kleiderschrank mit Schranksafe. Dusche mit WC und Waschbecken, Garderobe.  
Eine **Wohnung für vier Personen**, mit Wohnküche und -essbereich, separates Schlafzimmer mit Doppelbett, Kleiderschrank mit Schranksafe. Separates Zimmer mit zwei Einzelbetten. Dusche mit WC und Waschbecken, Garderobe. Beide Wohnungen haben einen Balkon mit Südlage.

Die Ferienwohnungen sind voll ausgestattet. (Bettwäsche, Hand- und Badetücher, Spülmaschine, Induktionskochfeld, Mikrowelle, Backofen, Kühlschrank mit Gefrierfach, TV, Radio, WLAN)

Parkplatz am Haus. Fahrradabstellmöglichkeit in der Garage. Kinderspielplatz in der Nähe. Hunde auf Anfrage möglich. Auf Wunsch bieten wir Brötchenservice für Ihr Frühstück.

Typ / F-Sterne	Anz. WE gl. Art	max. Pers/ Betten je WE	Größe m <sup>2</sup>	SR/WR/ SR+WR	Küchen- art	sanitäre Ausst.	Balkon / Terrasse	Mindest- beleg.	Preis € bei Mindestbel.	Aufpreis € weitere P.	Frühstück möglich €
FW	1	2/2	42	1/1/0	WK	H	B	2	ab 50,00		
FW	1	4/4	56	2/1/0	WK	H	B	2	ab 50,00	15,00	

4 Betten  
4 Pers.max.



## 13 Romantikpension Frank'n Hof P\*\*\*\* / F\*\*\*\*



Alfons und Sigrid Schnurrer · Tirschenreuther Straße 29 · 95698 Bad Neualbenreuth  
Tel. 09638 548 · Fax 09638 560  
info@franknhof.de · www.franknhof.de

Ankommen und Geborgenheit spüren -  
Behaglichkeit ist die Seele des Hauses.

Der Tag beginnt mit einem köstlichen Frühstücksbuffet, das im romantischen Frühstücksraum mit Wintergarten auf Sie wartet. Mit viel Liebe zum Detail entführen wir Sie aus dem Alltag. Erleben Sie bezaubernde Sonnenuntergänge mit herrlicher Aussicht auf die Oberpfälzer Hügellandschaft. Begleiten Sie uns durch die Jahreszeiten und genießen Sie die Natur in vollen Zügen.

Erleben Sie die regionale und böhmische Küche in den gemütlichen Gasthäusern und entdecken Sie die einzigartige Zoigl-Kultur unserer Region.

Gönnen Sie sich eine Auszeit im 2,4 km entfernten Sibyllenbad mit Kuranwendungen und Wellnesslandschaft. Entdecken sie die malerischen Wander- und Radwege durch die Oberpfälzer Hügellandschaft. Die Region bietet für jeden Geschmack und jede Jahreszeit die passende Aktivität.

Alle Doppelzimmer verfügen über eine Teeküche. Außerdem bieten wir eine Ladestation für E-Autos und E-Bikes an. Ein Doppelzimmer im Erdgeschoß ist auch für Behinderte geeignet.

Pension  
**Frank'n Hof**



Typ / Sterne	Zimmer- typ	Anz. Zimmer gleicher Art	sanitäre Ausstattung	Balkon / Terrasse	ÜF in € Person/Tag	HP- Zuschlag €	EZ- Zuschlag €
PS****	DZ	2	H	B	ab 37,00		12,00
PS****	DZ	3	H		ab 37,00		12,00
PS****	EZ	1	H	T	ab 37,00		
PS****	DZ	1	H	T	ab 37,00		12,00
PS****	DZ	1	H	T	ab 43,00		12,00

Typ / F-Sterne	Anz. WE gl. Art	max. Pers/ Betten je WE	Größe m <sup>2</sup>	SR/WR/ SR+WR	Küchen- art	sanitäre Ausst.	Balkon / Terrasse	Mindest- beleg.	Preis € bei Mindestbel.	Aufpreis € weitere P.	Frühstück möglich €
FW****	1	2/2	40	1/1/0	KI	H		2	56,00 - 86,00	12,00	9,00

17 Betten  
17 Pers.max.







17 Der Heindlhof P\*\*\*\* / F\*\*\*\* / F\*\*\*\*



Familie Fuhrmann · Poxdorf 4 · 95698 Bad Neualbenreuth  
Tel. 09638 706  
info@heindlhof.de · www.heindlhof.de



Der Heindlhof - Ihr Wohlfühlomizil

Erleben Sie Ihre ganz persönlichen Glücksmomente an einem außergewöhnlichen Ort. Durch den Mix von Oberpfälzer Tradition und Moderne hat unser Hof einen ganz besonderen Charme. Ob Zeit zu zweit in einem unserer kuscheligen Doppelzimmer oder Urlaub mit Freunden im großzügigen Appartement – bei uns findet jeder sein „Zuhause“.

Für einen genussvollen Start in den Tag sorgt unser reichhaltiges Frühstücksbuffet in Bio-Qualität, das wir Ihnen für einen sorgenfreien Aufenthalt auch gerne vegan, gluten- und laktosefrei anbieten.

Halten Sie inne und entfliehen Sie dem Alltag, während Sie sich in unserem beheizten Meersalzwasserpool treiben lassen oder neue Energie in unserer Wellness- und Ruheoase sammeln. Lassen Sie Körper, Geist und Seele bei einer speziell auf Sie angepassten Behandlung verwöhnen.

Highlights:

- Ruhe und Natur pur
- Beheizter Meersalzwasserpool
- Wellnessoase mit Dampfbad und finnischer Sauna
- Exklusive 5-Sterne Ferienwohnungen und Appartements
- Allergikerausstattung
- Kaffeevollautomat mit vielfältigen Spezialitäten
- Leckerer, vielseitiger Frühstücksbuffet
- Nachmittags Kaffee und Kuchen
- große Getränkeauswahl zur Selbstbedienung
- E-Bike Verleih und auf Wunsch geführte Radtouren
- Entspannungsmassagen
- Yoga und Thai Chi

Weitere Infos zu unseren Zimmern \*\*\*\*, Ferienwohnungen \*\*\*\*\* und Appartements \*\*\*\*\* finden Sie auf [www.heindlhof.de](http://www.heindlhof.de).

Typ / Sterne	Zimmer-typ	Anz. Zimmer gleicher Art	sanitäre Ausstattung	Balkon / Terrasse	ÜF in € Person/Tag	HP-Zuschlag €	EZ-Zuschlag €
PS ****	DZ	3	H		ab 60,00	20,00	20,00
PS ****	DZ	2	H		ab 68,00		20,00
PS	S	2	H	T	ab 82,00		

Typ / F-Sterne	Anz. WE gl. Art	max. Pers/ Betten je WE	Größe m <sup>2</sup>	SR/WR/ SR+WR	Küchen-art	sanitäre Ausst.	Balkon / Terrasse	Mindest-beleg.	Preis € bei Mindestbel.	Aufpreis € weitere P.	Frühstück möglich €
FW****	1	2/2	38	1/1/0	Wk	H		2	ab 104,00		17,00
FW*****	1	2/2	65	1/1/0	Wk	H	B	2	ab 144,00		17,00
A ****	1	2/2	70	1/1/0	Wk	H	B+T	2	ab 172,00		17,00
A ****	1	2/2	80	1/1/0	Wk	H	B+T	2	ab 182,00		17,00
A ****	1	2/2	105	1/1/0	Wk	Y	B	2	ab 208,00	50,00	17,00

26 Betten  
26 Pers.max.

ONLINE BUCHBAR

18 Gasthof-Pension Kesslsimerhof P\*\*\*\* / F\*\*\* / F\*\*\*\*



Familie Köstler · Turmstraße 55 · 95698 Bad Neualbenreuth  
Tel. 09638 357 · Fax 09638 912300  
info@kesslsimerhof.de · www.kesslsimerhof.de

Herzlich Willkommen und Wohlfühlen im Kesslsimerhof!

Unsere Pension, ein Original Egerländer Fachwerkhof, liegt am Fuße des Tillenberges, am Ortsrand.

Liebevoll eingerichtete Nichtraucher Ferienwohnungen für 2-4 Personen z. T. mit Balkon, sowie Nichtraucher-Doppelzimmer mit DU/WC z. T. mit Terrasse erwarten Sie.

Nach den Anwendungen im Silyllenbad verwöhnen wir Sie in unserer gemütlichen Gaststube mit leichter, kalorienbewusster, Bayerischer oder Egerländer Küche aus hofeigenen Produkten (Fisch- und Wildgerichte), Essen wird auf Vorbestellung frisch zubereitet, bitte bis 10:00 Uhr bestellen.

Für Liebhaber der Kräuter- und Wildkräuterküche bieten wir „Essen mit Genuss und mit allen Sinnen“. Dies lässt Ihren Urlaub zu einem ganz besonderen Wohlfühlerlebnis mit und in der Natur werden. **Wir freuen uns auf Sie!**

Unser Hof bietet für jeden etwas:

Vitalfrühstück und Halbpension, Vollwertküche, Grillmöglichkeit, Tischtennis, Spielplatz, Kicker, Riesentrampolin, Kleinkindausstattung, Gartenmöbel, Parkplatz vorm Haus, geschlossener Innenhof, Hofmuseum, Hausprospekt, Bücherecke, Fön, Teebar, Waschmaschine, Trockner, Safe, z.T. Spülmaschine, WLAN kostenlos.

Weitere Freizeitangebote und Pauschalangebote, z.B. „Fit ins Wochenende“, finden Sie im Internet.

Unsere großen Ferienwohnungen (70 qm) sind ab 7 Nächten buchbar, die kleineren ab 5 Nächten.

Preise gelten ab 7 Übernachtungen.

Typ / Sterne	Zimmer-typ	Anz. Zimmer gleicher Art	sanitäre Ausstattung	Balkon / Terrasse	ÜF in € Person/Tag	HP-Zuschlag €	EZ-Zuschlag €
PS****	DZ	2	H	T	ab 32,50	22,50	10,00
PS****	DZ	2	H		ab 32,50	22,50	10,00

Typ / F-Sterne	Anz. WE gl. Art	max. Pers/ Betten je WE	Größe m²	SR/WR/ SR+WR	Küchen-art	sanitäre Ausst.	Balkon / Terrasse	Mindest-beleg.	Preis € bei Mindestbel.	Aufpreis € weitere P.	Frühstück möglich €
FW***	2	2/2	36	1/1/0	Wk	H		2	ab 50,00		9,00
FW****	2	2/2	45	1/1/0	Wk	H	B	2	ab 60,00		9,00
FW****	1	4/4	70	2/1/0	Wk	H/H	B	2	ab 85,00	15,00	9,00
FW****	1	4/4	70	2/1/0	Wk	Y	B	2	ab 85,00	10,00	9,00
FW***	1	2/2	36	1/1/0	Wk	H	B	2	ab 55,00		9,00
A***	1	2/2	30	0/0/1	Kl	H		2	ab 50,00		9,00

24 Betten

24 Pers.max.



19 Gasthof Kleine Kappl G\*\*\*



Gabi und Thomas Betzl · Ottengrün 26 · 95698 Bad Neualbenreuth  
Tel. 09638 314 · Fax 09638 782  
kleinekappl@t-online.de · www.kleine-kappl.de

Unser Gasthof befindet sich direkt neben der bekannten Wallfahrtskirche „Kleine Kappl“ sowie dem Golfplatz.

Gutbürgerliche Küche mit Hausmacher-Brotzeiten, selbstgebackenem Holzofenbrot, hausgeräucherten Forellen und Honig aus eigener Imkerei tragen zu Ihrem Wohlbefinden bei.

Die Gaststätte hat jeden Montag und Dienstag Ruhetag, außer an Feiertagen.

Unsere 4 Gästezimmer sind liebevoll und behaglich eingerichtet (alle Nichtraucher), mit Dusche/WC und Fön, TV, Telefon und WLAN ausgestattet.

Auf Ihren Besuch freut sich Familie Betzl!



Typ / Sterne	Zimmer-typ	Anz. Zimmer gleicher Art	sanitäre Ausstattung	Balkon / Terrasse	ÜF in € Person/Tag	HP-Zuschlag €	EZ-Zuschlag €
G***	DZ	3	H		ab 43,00	21,00	10,00
G***	TZ	1	H		ab 43,00	21,00	10,00

8 Betten

8 Pers.max.



20 Pension-Ferienwohnungen Köhler F\*\*\* / F\*\*\*\*



**Familie Köhler · Hirtgasse 1 · 95698 Bad Neualbenreuth**  
 Tel. 09638 9395303 (auch Whatsapp) · Fax 09638 939878  
 info@fewokoehler.de · www.fewokoehler.de



Herrliche Natur, herzliche Menschen, traditionelle Gastronomie und das nahegelegene Sibyllenbad, das sind nur ein paar wenige Punkte, weshalb sich ein Besuch bei uns in Bad Neualbenreuth zu jeder Jahreszeit lohnt.

Verbringen Sie Ihre schönsten Tage des Jahres in einer unserer fünf modern und gemütlich eingerichteten Ferienwohnungen in ruhiger und zentraler Lage und lassen Sie sich bei uns verwöhnen.

- z. T. Parterre mit ebenerdigem Eingang
- voll ausgestattete Einbauküchen mit Kaffeemaschine, Wasserkocher, Geschirrspüler, usw.
- Alle Wohnräume haben eine gemütliche Couch und einen modernen, großen Flatscreen Fernseher
- Kostenloses WLAN
- Grill- und Liegewiese mit Pavillon und vielen gemütlichen Sitzmöglichkeiten
- PKW-Stellplatz direkt vorm Haus mit E-Ladesäulen
- auf Wunsch reichhaltiger Frühstücksservice
- E-Bikes
- Attraktionen für unsere kleinen Gäste: Trampolin, Rutsche, viele verschiedene Tretfahrzeuge

Weitere Informationen und aktuelle Angebote finden Sie auch auf unserer Homepage unter [www.fewokoehler.de](http://www.fewokoehler.de) oder fordern Sie unseren Hausprospekt an!

Wir würden uns freuen, Sie bald als Gast bei uns begrüßen zu dürfen! Ihre Familie Köhler

Typ / F-Sterne	Anz. WE gl. Art	max. Pers/ Betten je WE	Größe m <sup>2</sup>	SR/WR/ SR+WR	Küchen- art	sanitäre Ausst.	Balkon / Terrasse	Mindest- beleg.	Preis € bei Mindestbel.	Aufpreis € weitere P.	Frühstück möglich €
FW NEU 2025	1	4/4	70	2/1/0	KÜ	BS		2	ab 55,00	15,00	9,00
FW ***	1	4/4	72	1/0/1	KÜ	H		2	ab 45,00	15,00	9,00
FW ****	1	4/4	65	2/1/0	KI	H	T	2	ab 45,00	15,00	9,00
FW ****	1	2/2	45	1/1/0	KI	H	T	1	ab 45,00		9,00
FW ****	1	2/2	65	1/1/0	KI	H		2	ab 45,00		9,00

16 Betten  
16 Pers.max.



21 Pension-Gästehaus Küblböck



**Michaela und Werner Küblböck · Am Kirchberg 17 · 95698 Bad Neualbenreuth**  
 Tel. 09638 912193, Handy 0151 59480572  
 kiwlbeck@web.de

Ruhig gelegen am Ortsrand von Bad Neualbenreuth, ca. 1 km zum Sibyllenbad, Stellplätze direkt vor dem Haus, Elektroladesäule

**Zimmer:**

- 4 gemütlich eingerichtete Doppelzimmer mit Dusche/WC und TV
- Aufenthaltsraum mit Balkon
- komplette Küche
- kostenloses WLAN

**Ferienwohnung:**

- voll ausgestattete Einbauküche mit Kaffeemaschine, Geschirrspüler, usw.
- Dusche / WC, TV und WLAN
- überdachte Terrasse

Typ / Sterne	Zimmer- typ	Anz. Zimmer gleicher Art	sanitäre Ausstattung	Balkon / Terrasse	ÜF in € Person/Tag	HP- Zuschlag €	EZ- Zuschlag €
PS	DZ	4	H	B	ab 28,00		12,00

Typ / F-Sterne	Anz. WE gl. Art	max. Pers/ Betten je WE	Größe m <sup>2</sup>	SR/WR/ SR+WR	Küchen- art	sanitäre Ausst.	Balkon / Terrasse	Mindest- beleg.	Preis € bei Mindestbel.	Aufpreis € weitere P.	Frühstück möglich €
FW	1	4/4	65	2/1/0	KI	H	T	1	ab 40,00		9,00

10 Betten  
12 Pers.max.

**ONLINE BUCHBAR**



## 22 Kurcamping Sibyllenbad C ★★★

Bild: Landratsamt Tirschenreuth



Bild: Landratsamt Tirschenreuth



Harald Waidhas · Platzermühle 2 · 95698 Bad Neualbenreuth  
Tel. 09638 912200 · Mobil 0171 1010025  
info@camping-sibyllenbad.de · www.camping-sibyllenbad.de



### Campingplatz Platzermühle

Terrasierte, trockene, ebene Komfortstellplätze mit 100-120m<sup>2</sup>

- alle mit Strom, Wasser, Abwasseranschluss
- großräumige, moderne Sanitäranlagen
- Wäsche-, Trocken-, Küchen-, Geschirrspülraum
- Anrufbusverbindung zum Sibyllenbad

### Übernachten im Fass am Campingplatz Platzermühle

preisgünstiges Angebot für Wanderer und Rad- und Motorradfahrer - oder einfach für den etwas anderen Urlaub

- Raumwunder für bis zu 4 Personen
- Doppelbett 2x2m
- zwei Sitzbänke - umwandelbar zu Schlafplätzen
- Schiebetisch
- Stauraum
- Strom und Heizung
- drei Campingfässer der Marke Finkota

### Reisemobilhafen Sibyllenbad

großzügige, befestigte Stellplätze - auch für Mobile über 8m

- alle Stellplätze mit Strom-, Wasser- und Abwasseranschluss
- Toiletten und C-WC
- Müllentsorgung
- direkt am Sibyllenbad beim P3
- privater Stellplatzbetrieb

Beide Plätze liegen in ruhiger Lage und sind ganzjährig geöffnet.

Zusätzlich bieten wir

- Brötchenservice
- Getränkeverkauf
- Gasversorgung einschl. Alufaschen

Mobile können auch zwischen dem Campingplatz Platzermühle und dem Reisemobilhafen Sibyllenbad ohne erneute Anmeldung wechseln.

Buchungen sind über die Homepage möglich.

Stellplatz/Schlaffass	Preise in €	weitere Preise
Campingplatz Platzermühle C ★★★	Stellplatz 9,00	Kinder unter 6 Jahren frei Kinderermäßigung bis 16 Jahren Dauercamper / Jahresstellplatz möglich
	pro Person (ab 16 J.) 8,00 - Kinder 4,00	
Schlaffass	Zelt/Nacht 4,00	Strom nach Verbrauch Angebote anfragen
	Grundpreis 32,00	
Reisemobilhafen Sibyllenbad	pro Person (ab 16 J.) 8,00 - Kinder 4,00	ANWB, ADAC, ACS1, DCC
	16,00 je Mobil max. 2 Erwachsene jede weitere Person 4,00	



BVCD



23 Kurhotel Pyramide Sibyllenbad ★★★★★



Kurhotel Pyramide Sibyllenbad GmbH · Kurallee 2 · 95698 Bad Neualbenreuth  
Tel. 09638 939200 · Handy 0173 4543165 · Fax 09638 93920100  
info@pyramide-sibyllenbad.de · www.pyramide-sibyllenbad.de



Genießen Sie die schönsten Tage im Jahr im Hotel Pyramide Sibyllenbad!

Willkommen im Kurhotel Pyramide Sibyllenbad. Unser Haus befindet sich direkt neben dem Kurmittelhaus „Sibyllenbad“. Bei uns erfahren Sie hohe Wohnqualität und pure Entspannung. Die komfortabel ausgestatteten 55 Zimmer und 4 Suiten mit Aufbettungsmöglichkeiten verfügen u.a. über Sat-TV, WLAN, Direkttelefon, Minibar, Zimmersafe und Balkon.

Lassen Sie sich von unserem kreativen Kochteam mit gehobener regionaler und internationaler Küche in unserem Restaurant verwöhnen. Verweilen Sie - auf einen Kaffee am Nachmittag oder am Abend auf einen Drink - im ansprechenden Bereich der Café-Lounge-Bar. Genießen Sie unsere Grill- und Cocktailabende bei Live-Musik.

Das Highlight des Hotel Pyramide ist der Bademantelgang, der das Hotel direkt mit dem „Sibyllenbad“ verbindet. Sie gelangen so bequem im Bademantel direkt von unserem Haus in das benachbarte Kurmittelhaus. Bademäntel können Sie sich gerne im Hotel ausleihen. Wir freuen uns, Ihnen diesen Komfort bieten zu können.

Lassen Sie sich bei einer klassischen Maniküre/Pediküre, Kosmetikanwendung oder auch einer Massage verwöhnen. Für Ihr Wohlbefinden, steht Ihnen außerdem eine haus eigene Saalkabine zur Verfügung. Gerne buchen unsere Mitarbeiter Ihr individuelles Wellnessprogramm und beraten Sie ausführlich. Zudem können Sie sich bei uns verschiedene E-Bikes oder Nordic Walking-Stöcke ausleihen und die Umgebung erkunden. Für unsere Gäste mit Elektroauto besteht die Möglichkeit, die haus eigene Ladesäule direkt am Hotel zu nutzen.

Erleben Sie Erholung pur!

Weitere Informationen und aktuelle Angebote finden Sie auch immer auf unserer Homepage [www.pyramide-sibyllenbad.de](http://www.pyramide-sibyllenbad.de)

Wir freuen uns auf Ihren Besuch!

Typ / Sterne	Zimmer-typ	Anz. Zimmer gleicher Art	sanitäre Ausstattung	Balkon / Terrasse	ÜF in € Person/Tag	HP-Zuschlag €	EZ-Zuschlag €
H ★★★★★	DZ	55	H	B	ab 63,00	26,00	20,00
H ★★★★★	S	4	B	B	ab 153,00	26,00	

118 Betten  
118 Pers.max.

ONLINE BUCHBAR

24 Restaurant im Kurhotel Pyramide Sibyllenbad



Restaurant im Kurhotel Pyramide Sibyllenbad · Kurallee 2 · 95698 Bad Neualbenreuth  
Tel. 09638 939200 · Handy 0173 4543165 · Fax 09638 93920100  
info@pyramide-sibyllenbad.de · www.pyramide-sibyllenbad.de

Innenbereich: Restaurant, separater Raum für 25 Personen, Cafe, Bar  
Außenbereich: Sonnenterrasse, Lounge, Sonnenliegen am Weinberg

- Reichhaltiges Frühstücksbuffet ab 7 Uhr
- Warme Küche ab 12 Uhr
- Grill- und Cocktailabende mit Livemusik
- 4 Gang-Bufferet oder a'la carte Gerichte ab 17:30 Uhr
- Picknick am Weinberg
- 24 h Getränkeservice

Ob Geburtstagsbrunch, Sektempfang oder sonstige Feiern - Wir planen gerne für Sie! Busse willkommen!  
**Täglich geöffnet - Kein Ruhetag**



25 Alexandra Landstorfer Gesundheits- und Schönheitspraxis · Hypnosepraxis



Alexandra Landstorfer · im Gebäude des Appartement-Hotel Sibyllenbad  
Kurallee 3 · 95698 Bad Neualbenreuth · Tel. 0151 28702853  
www.kosmetik-neualbenreuth.de, landstorfer-geschenke@t-online.de

Mein Leistungsspektrum:

- Ganzheitliche Kosmetik
- Pediküre und Fachfußpflege
- Maniküre
- Haarentfernung
- Hypnosebehandlung
- Wellnessmassagen

Gästekarte Termine nach telefonischer Absprache.

Alexandra Landstorfer



26 Landschloss Ernestgrün



Landschloss Ernestgrün · Rothmühle 15 · 95698 Bad Neualbenreuth  
Tel. 09638 9300  
info@landschloss-ernestgruen.de · www.landschloss-ernestgruen.de



Willkommen im Landschloss Ernestgrün:

Ihre Einladung zu unvergesslichen Naturerlebnissen!

Geben Sie Ihrem Herzen die Freiheit, der Natur nahe zu sein, und lassen Sie sich von der Einzigartigkeit des Landschlusses Ernestgrün verzaubern! Dieses Juwel mit teils denkmalgeschützten Bereichen erhebt sich inmitten eines atemberaubenden 6,5 Hektar großen Bioparks.

Als Gastgeber mit Passion und Herzblut ist es unser Ziel, Ihre Erwartungen zu übertreffen und Ihnen einen einzigartigen Aufenthalt zu bieten. In unseren großzügigen, gemütlichen und gut ausgestatteten Zimmern verschiedener Kategorien, die zwischen 20 und 52 Quadratmeter groß sind, erwartet Sie die Ruhe, die Sie suchen. Die meisten Zimmer sind mit Balkon ausgestattet, der Blick geht in den weitläufigen Schlosspark oder über die Weite des Bayerischen Egerlands. Genießen Sie die Natur in all ihrer Pracht und finden Sie zu sich selbst.

Unsere Gastronomie sorgt aufmerksam und mit viel Hingabe für Ihr leibliches Wohl. Das historische Schlossrestaurant mit der rustikalen Kaminstube und verschiedenen Salons laden zu einem gemütlichen Aufenthalt ein. Es erwartet Sie die frische Egerländer Küche sowie typisch bayerische Spezialitäten. Oder Sie besuchen unsere erst vor wenigen Jahren erbaute lichtdurchflutete Orangerie mit der großzügigen Terrasse, direkt am Teich des Schlossparks. Soll es noch zünftiger sein? Dann besuchen Sie doch unseren typischen Biergarten mit dem weitläufigen Spielplatz für Kinder direkt am Schloss mit bayerischer Gemütlichkeit inklusive. Ob Jung oder Alt, wir haben für jeden das passende Erlebnis. Auch für Familienfeiern bis zu 150 Personen bieten wir flexible und ansprechende Räumlichkeiten.

Abwechslung bieten außerdem spannende, begleitete Wanderungen mit unseren Lamas. Die freundlichen Tiere strahlen Ruhe und Gelassenheit aus, so dass Sie Ihren Urlaub noch intensiver genießen können. Oder Sie nutzen unseren großen Schlosspark für Ihre Yoga Session am Morgen in der frischen Luft. Sie sehen, bei uns ist Abwechslung und Entspannung garantiert.

Für Ihren Aufenthalt mit Kindern bietet unser kleiner Streichelzoo in Verbindung mit unseren Naturpädagogischen Ausflügen und spannende Touren durch den Biopark. Das engagierte Team kümmert sich liebevoll um Ihre Kleinen.

Tauchen Sie ein in unvergessliche Momente des Landschloss Ernestgrün und buchen Sie noch heute Ihren Aufenthalt. Ihre Reise zu unvergesslichen Erlebnissen beginnt hier.

Wir freuen uns darauf, Sie herzlich willkommen zu heißen.

Typ / F-Sterne	Zimmer-typ	Anz. Zimmer gleicher Art	sanitäre Ausst.	Balkon / Terrasse	ÜF in € Person/Tag	HP-Zuschlag €	EZ-Zuschlag €
H	DZ	60	I	z. T.	ab 48,50	28,00	ab 18,50
H	VZ	8	I	z. T.	ab 61,00	28,00	ab 31,00



## 27 Ferienwohnung Lisl



Horst Naber · Wernersreuth 32 · 95698 Bad Neualbenreuth  
Tel. 09638 912151  
lisl.ferienwohnung@gmail.com

Idyllisch am Ortsrand von Wernersreuth gelegen, finden Sie in unserer neuen, ebenerdigen Ferienwohnung den perfekten Ort für Ruhe und Erholung in Ihrem Urlaub.

Genießen Sie Ihren Aufenthalt beim Wandern oder Radeln in unberührter Natur oder entspannen Sie im nahe gelegenen Sibyllenbad.

In der voll ausgestatteten Einbauküche haben Sie die Möglichkeit, sich selbst zu versorgen oder Sie genießen die Gastronomie rund um Bad Neualbenreuth.

Wir freuen uns auf Ihren Besuch.

Typ / F-Sterne	Anz. WE gl. Art	max. Pers/ Betten je WE	Größe m <sup>2</sup>	SR/WR/ SR+WR	Küchen- art	sanitäre Ausst.	Balkon / Terrasse	Mindest- beleg.	Preis € bei Mindestbel.	Aufpreis € weitere P.	Frühstück möglich €
FW	1	6/2	85	2/1/0	Wk	Y	B	1	ab 38,00 €	12,00 €	

2 Betten  
6 Pers.max.



## 28 Naturfreundehaus Wernersreuth



Nico Schulz und Nina Mark · Wernersreuth 19 · 95698 Bad Neualbenreuth  
Tel. 09638 305 · Mobil 0170 4053264  
ninamarkrosall6@gmail.com · www.naturfreundehaus-wernersreuth.de

Gutbürgerlicher Gasthof in idyllischer Lage

- durchgehend warme Küche
- wechselndes Tagesmenü ab 9,30 €
- Samstag Schnitzelabend - verschiedene Schnitzel mit einem Getränk 14,80 €
- Sonn- und Feiertage verschiedene Braten
- geöffnet: Freitag, Samstag, Sonntag, an Feiertagen und auf Anfrage

2 Doppelzimmer und 1 Vierbettzimmer

Ideal für Wanderer, Naturliebhaber und Urlaub mit dem Hund (8,00 € pauschal)

Auf Ihren Besuch freuen sich Nico und Nina!

Typ / Sterne	Zimmer- typ	Anz. Zimmer gleicher Art	sanitäre Ausstattung	Balkon / Terrasse	ÜF in € Person/Tag	HP- Zuschlag €	EZ- Zuschlag €
G	DZ	2	H		ab 29,00		
G	VZ	1	H		ab 29,00		

8 Betten  
8 Pers.max.



Gäste- Karte

## 29 Bio-Bauernhof Rennermühle



Inge Kraus · Rennermühle 2 · 95698 Bad Neualbenreuth  
Tel. 09638 222  
ferien@rennermuehle.de · www.rennermuehle.de

Natururlaub im Grünen auf einem Bio-Bauernhof in einer ehemaligen Mühle mit vielen Tieren, idyllisch gelegen an einem Bach.

Eine Oase sowohl für Familien als auch für Singles und jung gebliebene Senioren.

Gönnen Sie sich den Luxus: Ruhe, Erholung und Natur pur!

Für ein gemütliches Zuhause sorgen unsere 2 preiswerten Ferienwohnungen mit Terrasse oder überdachtem Balkon. Sie haben eigene Eingänge, TV, Selbstwahltelefon und Zentralheizung.

Wir gewähren Kinderermäßigung. Die Wohnung 1 ist für Hunde geeignet.

Hausprospekt mit weiteren Infos auf Anforderung/Download auf unserer Homepage.

Typ / F-Sterne	Anz. WE gl. Art	max. Pers/ Betten je WE	Größe m <sup>2</sup>	SR/WR/ SR+WR	Küchen- art	sanitäre Ausst.	Balkon / Terrasse	Mindest- beleg.	Preis € bei Mindestbel.	Aufpreis € weitere P.	Frühstück möglich €
FW	1	5/5	70	3/1/0	Kn	HS	T	2	ab 31,00	10,00	
FW	1	2/2	60	1/1/0	Kü	H	B	1	ab 31,00	0,00	

7 Betten  
7 Pers.max.



30 Pension-Gästehaus Rosner



Josef Rosner · Marktplatz 2 · 95698 Bad Neualbenreuth  
 Tel. 09638 9398447 · Fax 09638 459  
 renate.rosner@yahoo.de

Gemütliche Appartements mit Kochgelegenheit in einem ruhigen Innenhof am Marktplatz.  
 Parkplätze und Bäckerei in nächster Nähe.

Typ / F-Sterne	Anz. WE gl. Art	max. Pers/ Betten je WE	Größe m <sup>2</sup>	SR/WR/ SR+WR	Küchen- art	sanitäre Ausst.	Balkon / Terrasse	Mindest- beleg.	Preis € bei Mindestbel.	Aufpreis € weitere P.	Frühstück möglich €
A	3	3/2	30	0/0/1	Kl		B	2	ab 36,00		

6 Betten  
 6 Pers.max.

31 Ferienwohnung Sabine



Sabine Heß · Otto-Freundl-Straße 6 · 95698 Bad Neualbenreuth  
 Tel. 09638 262  
 sabine.hess@gmx.de · www.sabines-fewo.de

Lassen Sie Ihre Seele baumeln und gönnen Sie sich etwas Erholung. Genießen Sie die gemütliche Atmosphäre im Wohnbereich mit Panoramafenster oder nutzen Sie den großzügigen Garten mit Sitz- und Liegebereich.

In der komplett ausgestatteten Ferienwohnung mit Flachbildfernseher, WLAN und großem Garten können Sie Ihre nächste Unternehmung perfekt planen.

Egal, wofür Sie sich entscheiden, diese Ferienwohnung ist das ideale Basislager dafür!

- Bettwäsche, Hand- und Badetücher, Geschirrtücher im Preis inbegriffen
- Gebrauchsgegenstände des täglichen Lebens für die Zubereitung von Speisen und Getränken vorhanden
- viel Grün ums Haus, aber mit geteilter Anfahrt zum bequemen Anliefern von Einkäufen
- Stellplatz

Auf Wunsch: kostenloser Einkaufsservice vor der Anreise  
 Preise für einen Urlaub im Winter bitte anfragen!

Typ / F-Sterne	Anz. WE gl. Art	max. Pers/ Betten je WE	Größe m <sup>2</sup>	SR/WR/ SR+WR	Küchen- art	sanitäre Ausst.	Balkon / Terrasse	Mindest- beleg.	Preis € bei Mindestbel.	Aufpreis € weitere P.	Frühstück möglich €
FW	1	2/2	70	1/1/0	Wk	BS		2	ab 38,00		

2 Betten  
 2 Pers.max.



32 Ferienwohnung Schnablhof F\*\*



Rosemarie Scharnagl · Maierreuth 5 · 95698 Bad Neualbenreuth  
 Tel. 09638 363 · Fax 09638 912109  
 scharnagl-ferdinand@t-online.de · www.schnablhof.de

Gemütlicher Bauernhof in ruhiger Lage.  
 Ackerbau mit Schweinehaltung, Kleintiere.

Auf Wunsch reichhaltiges Frühstück.

- Brötchenservice
- Grillabende
- Nähe Sibyllenbad

Auf Ihren Besuch freut sich Familie Scharnagl!

Typ / F-Sterne	Anz. WE gl. Art	max. Pers/ Betten je WE	Größe m <sup>2</sup>	SR/WR/ SR+WR	Küchen- art	sanitäre Ausst.	Balkon / Terrasse	Mindest- beleg.	Preis € bei Mindestbel.	Aufpreis € weitere P.	Frühstück möglich €
FW**	1	4/4	50	2/1/0	Wk	Y/H	B	2	ab 40,00	15,00	8,00
FW	1	2/2	30	1/1/0	Wk	HS	B	2	ab 40,00		8,00

4 Betten  
 4 Pers.max.



Tipp

... einfach vorlegen

Von Ihrem Gastgeber erhalten Sie bei der Anreise Ihre persönliche Gästekarte.

Mit dieser Gästekarte bekommen Sie bei uns im Ort und im gesamten Stiftland kleine Geschenke und Rabatte!

Unser Tipp: Nehmen Sie Ihre Gästekarte mit, zeigen Sie sie vor und genießen Sie Ihre Vorteile!



33 Pension-Ferienhof Schnurer F \*\*\*\*



Christian und Josef Schnurer · Hardeck 1 · 95698 Bad Neualbenreuth  
Tel. 09638 503 · Tel. 09638 9399800 · Fax 09638 9399801  
info@pension-schnurer.de · www.pension-schnurer.de



Eingebettet in eine Landschaft wie aus dem Bilderbuch liegt unser Ferienhof Schnurer im ehemaligen Ökonomegebäude am Schloss Hardeck.

Unsere Wohnungen sind komfortabel und geschmackvoll eingerichtet. Sie verfügen über einen separaten Eingang sowie Terrasse bzw. Altane.

Ein Fußweg in unmittelbarer Nähe führt Sie auf lediglich 800m zum Sibyllenbad.

Kommen Sie bei uns zur Ruhe, entspannen Sie sich und genießen Sie alle Annehmlichkeiten, die wir Ihnen zu bieten haben.

Herzlich Willkommen!



Typ / F-Sterne	Anz. WE gl. Art	max. Pers/ Betten je WE	Größe m <sup>2</sup>	SR/WR/ SR+WR	Küchen- art	sanitäre Ausst.	Balkon / Terrasse	Mindest- beleg.	Preis € bei Mindestbel.	Aufpreis € weitere P.	Frühstück möglich €
FW****	1	2/2	45	1/1/0	Wk	H	T	2	ab 38,00	15,00	8,00
FW****	1	2/2	50	1/1/0	Wk	Y	B	2	ab 38,00	15,00	8,00
FW****	1	4/4	95	2/1/0	Wk	Y	B	2	ab 44,00	15,00	8,00

8 Betten  
8 Pers.max.



34 Ferienwohnungen Am Rehberg - Schnurrer



Familie Schnurrer · Hardeck 22 · 95698 Bad Neualbenreuth  
Tel./WhatsApp 015679 032147 · ferienhausamrehberg@yahoo.com



FERIENWOHNUNGEN  
"AM REHBERG"

Willkommen in unseren zwei gemütlichen, vollausgestatteten Ferienwohnungen am ruhigen Ortsrand von Hardeck, beide mit einem einladenden Balkon!  
Die **Wohnung „Gartenblick“** bietet Platz für 2 Personen und befindet sich im Erdgeschoss, während die **Wohnung „Tillenbergblick“** für bis zu 4 Personen im ersten Stock auf Sie wartet.

Jede der Ferienwohnungen erstreckt sich über 80 m<sup>2</sup> und ist liebevoll ausgestattet mit einem Schlafzimmer, Wohnzimmer, einer vollausgestatteten Küche, einem Badezimmer und separatem WC.

Für entspannte Stunden im Freien stehen Ihnen eine Liegewiese, ein malerischer Gartenteich und eine Grillmöglichkeit zur Verfügung – perfekt für gesellige Abende!

Unser Haus liegt in sonniger Südhanglage und ist nur 800 m vom Sibyllenbad entfernt. Auf Wunsch können Sie eine Garage für nur 2,00 € pro Tag mieten.

Wir freuen uns sehr auf Ihren Besuch und darauf, Ihnen einen unvergesslichen Aufenthalt zu bereiten!

Typ / F-Sterne	Anz. WE gl. Art	max. Pers/ Betten je WE	Größe m <sup>2</sup>	SR/WR/ SR+WR	Küchen- art	sanitäre Ausst.	Balkon / Terrasse	Mindest- beleg.	Preis € bei Mindestbel.	Aufpreis € weitere P.	Frühstück möglich €
FW	1	2/2	80	1/1/0	Kü	YS	B	2	ab 45,00		
FW	1	4/4	80	1/1/1	Kü	YS	B	2	ab 45,00	15,00	

6 Betten  
6 Pers.max.



35 Ferienwohnung Sonja



Sonja Fischer · Rothmühle 60 · 95698 Bad Neualbenreuth  
Tel. 09638 795 · Mobil 0170 5218406 · info@sonja-fewo.de · www.sonja-fewo.de



Ländliche Charme umgeben von viel Grün finden Sie in meinem gepflegten Haus, ruhig gelegen am Ende einer Sackgasse. Die kuschelige Wohnung befindet sich im ersten Stock und ist voll ausgestattet. Geschirrtücher, Handtücher, Bademäntel und Bettwäsche sind vorhanden. Hunde willkommen.

Sonja Fischer und Ivo (Labradoodle) freuen sich auf Sie!

Typ / F-Sterne	Anz. WE gl. Art	max. Pers/ Betten je WE	Größe m <sup>2</sup>	SR/WR/ SR+WR	Küchen- art	sanitäre Ausst.	Balkon / Terrasse	Mindest- beleg.	Preis € bei Mindestbel.	Aufpreis € weitere P.	Frühstück möglich €
FW	1	2/2	44	1/1/0	Kü	B	B	1	ab 36,00	3,00	

2 Betten  
2 Pers.max.



36 Gästezimmer Sporrerhof



Christof und Heidi Frank · Turmstraße 49 · 95698 Bad Neualbenreuth · Tel. 09638 628  
chjm-sporrerhof@t-online.de · www.sporrerhof.de

Machen Sie es sich gemütlich in unserem traditionellen Egerländer Fachwerkhof in ruhiger Ortsrandlage, nahe dem Sibyllenbad.

**2 Doppelzimmer**

gemütlich eingerichtet mit Du/WC, Parkplätze im Hof, kinderfreundlich, Liegewiese, Tiere. Hunde auf Anfrage.

Fordern Sie unseren Hausprospekt an.

Typ / Sterne	Zimmer- typ	Anz. Zimmer gleicher Art	sanitäre Ausstattung	Balkon / Terrasse	ÜF in € Person/Tag	HP- Zuschlag €	EZ- Zuschlag €
PP	DZ	2	H		ab 24,00		2,00

4 Betten  
4 Pers.max.



37 Gästehaus Sporrer P \*\*\* / F \*\*\*\*



Gästehaus Sporrer · Monika Sporrer · Turmstraße 34a · 95698 Bad Neualbenreuth  
Tel. 09638 598 · Mobil 0151 14337520  
monikasporrer@email.cz

Herzlich Willkommen im Gästehaus Sporrer!

Urlaub auf dem Lande in ruhiger Ortsrandlage mit Blick zum Tillenberg.

Unser familiengeführtes Haus verwöhnt Sie während Ihrer schönsten Tage im Jahr. Genießen Sie Erholung und Ruhe in gastlicher Atmosphäre.

Sie wählen in unserem Gästehaus zwischen

- 2 Ferienwohnungen mit Wintergarten und überdachtem Balkon mit 1-2 Schlafzimmern
- 2 Doppelzimmern mit Balkon
- 1 Einzelzimmer mit Balkon
- 1 Apartment mit Balkon

Mehrere gemütliche Sitzecken, teilweise überdacht, laden zum Verweilen ein.

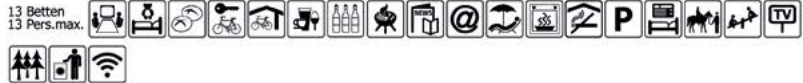
Gerne sind wir Ihnen bei der Planung von Ausflügen, Wanderungen, Radtouren und Ihrer Freizeitgestaltung behilflich.

Typ / Sterne	Zimmer-typ	Anz. Zimmer gleicher Art	sanitäre Ausstattung	Balkon / Terrasse	ÜF in € Person/Tag	HP-Zuschlag €	EZ-Zuschlag €
PS ***	DZ	1	H	B	ab 33,00		8,00
PS ***	DZ	1	H	B	ab 35,00		8,00
PS ***	EZ	1	H	B	ab 33,00		

Typ / F-Sterne	Anz. WE gl. Art	max. Pers/ Betten je WE	Größe m <sup>2</sup>	SR/WR/ SR+WR	Küchen-art	sanitäre Ausst.	Balkon / Terrasse	Mindest-beleg.	Preis € bei Mindestbel.	Aufpreis € weitere P.	Frühstück möglich €
FW****	1	4/4	60	2/1/0	Kl	H	B	2	ab 49,00	15,00	9,50
FW****	1	2/2	45	1/1/0	Kl	H	B	2	ab 46,00		9,50
A ****	1	2/2	30	0/0/1	Kl	H	B	2	ab 43,00		9,50

13 Betten

13 Pers.max.



Dorfladen & Bistro  
Bad Neualbenreuth

... einfach einkaufen!

## Tipp

Am Marktplatz finden Sie unseren neuen Dorfladen & Bistro.

Dort bekommen Sie alles, was Sie für Ihren Urlaub in Bad Neualbenreuth benötigen.

Auch viele regionale Lebensmittel, wie Honig, Mohn, Eier, Kartoffeln und vieles mehr werden in unserem Dorfladen verkauft.

...einfach vorbeischaun

38 Pension-Gästehaus Weber F\*\*\*\*



Johanna und Michael Weber · Am Bühl 5 · 95698 Bad Neualbenreuth  
 Tel. 09638 498 · Fax 09638 939768  
 info@pension-weber.de · www.pension-weber.de

Herzlich Willkommen im Gästehaus Weber!

Im ruhigen Randbereich des Ortes, nur 5 Gehminuten vom Ortskern, liegt unser Gästehaus mit sieben komfortablen Ferienwohnungen für 2-6 Personen und 2 Doppelzimmern.

Die hochwertig eingerichteten Wohnungen mit 1-2 Schlafräumen im ländlichen Stil mit Dusche/WC und überdachtem Balkon sowie ein gemütlicher Aufenthaltsraum bieten wohlige Behaglichkeit.

- Bettwäsche, Handtücher und Endreinigung inklusive
- Haustiere auf Anfrage
- reichhaltiges Frühstück vom Buffet
- Brötchenservice

Gemütliche und ruhige Sitzecken, teilweise überdacht, im Hofbereich.



- Liegewiese
- Grillmöglichkeiten
- Kneipp- und Badeschalen
- Parkplätze
- gemütliche Sitzecke im Innenhof
- Hausprospekt
- WLAN

Eine wahre Wohltat für Körper, Geist und Seele ist außerdem ein Besuch im Sibyllenbad.

Bitte fordern Sie unseren Hausprospekt an.

Auf Ihren Besuch freuen sich Johanna und Michael Weber

**Angebot:**

- 7 Übernachtungen mit Frühstück
- 5 Eintritte in die Badelandschaft im Sibyllenbad
- 1 3-Gang-Menü

Preis: 325,00 € pro Person zzgl. Kurtaxe



Typ / Sterne	Zimmer-typ	Anz. Zimmer gleicher Art	sanitäre Ausstattung	Balkon / Terrasse	ÜF in € Person/Tag	HP-Zuschlag €	EZ-Zuschlag €
PS	DZ	1	H		ab 34,00		10,00

Typ / F-Sterne	Anz. WE	max. Pers/ Betten je WE	Größe m²	SR/WR/ SR+WR	Küchen-art	sanitäre Ausst.	Balkon / Terrasse	Mindest-beleg	Preis € bei Mindestbel.	Aufpreis € weitere P.	Frühstück möglich €
FW****	5	2/2	45	1/1/0	Wk	H	B	2	ab 49,00		11,00
FW****	2	4/4	60	2/1/0	Wk	H	B	2	ab 49,00	20,00	11,00

22 Betten 22 Pers.max.

### 39 Landgasthof Wiesental



Familie Bauer · Maiersreuth 2 · 95698 Bad Neualbenreuth  
 Tel. 09638 92020 · Fax 09638 920221  
 info@landgasthof-wiesental.de · www.landgasthof-wiesental.de



Unser ruhig gelegener, familiengeführter Landgasthof sorgt für einen erholsamen Urlaub für Sie mit:

- 5 gemütlich eingerichteten Doppelzimmern
- 3 Einzelzimmern
- einem reichhaltigen Frühstücksbuffet
- Biergarten
- Spazier- und Wanderwegen direkt vorm Haus

Neben Schmankerln und gutbürgerlicher Küche bieten wir Ihnen eine vielseitige wechselnde Speisekarte an.



Typ / Sterne	Zimmer-typ	Anz. Zimmer gleicher Art	sanitäre Ausstattung	Balkon / Terrasse	UF in € Person/Tag	HP-Zuschlag €	EZ-Zuschlag €
G	DZ	5	H		ab 30,00	auf Anfrage	
G	EZ	3	H		ab 33,00	auf Anfrage	

13 Betten  
 13 Pers.max. *Gäste-Karte*

### 40 Gasthof Zum Tillenblick



Justine und Alfred Ulrich · Tirschenreuther Straße 6a · 95698 Bad Neualbenreuth  
 Tel. 09638 912186  
 alfred@ulrich-neualbenreuth.de · www.zum-tillenblick.de



Kommen Sie in unsere rustikal eingerichtete Gaststube, die mit viel Liebe zum Detail errichtet wurde.

Die über 300 Jahre alten Balken verleihen dem Stübchen ein romantisches Flair!

Entspannen Sie sich in unserer Stube nach einem stressigen Badetag bei vielen leckeren Schmankerln aus der Oberpfalz:

- täglich frische Fischgerichte aus heimischen Gewässern
- deftige Hausmannskost
- hausgemachte Fischsuppe vom Chef
- Sonn- und Feiertage heimische Wildgerichte und leckere Braten

Auf Ihren Besuch freut sich Familie Ulrich!

Öffnungszeiten:

Montag, Dienstag, Freitag und Samstag von 16:00 bis 22:00 Uhr (Küche bis 20:00 Uhr)  
 Sonntag 10:00 bis 22:00 Uhr ( Von 14:00 bis 16:00 Uhr kleine Speisekarte)  
 Mittwoch und Donnerstag Ruhetag!

*Gäste-Karte*



### 41 Ferienhaus Zur Nagelschmiede



Ottile Becker · Ernestgrün 53 · 95698 Bad Neualbenreuth  
 Tel. 09638 452

Verbringen Sie Ihren Urlaub in unserem renovierten, denkmalgeschützten Ferienhaus.

Sie können über eine Wohn-Essküche, zwei Schlafzimmer, Badezimmer mit Dusche, Badewanne und WC verfügen.  
 Bettwäsche und Handtücher sind selbstverständlich vorhanden.

Die 65 m<sup>2</sup> große Nichtraucherwohnung bietet Platz für 2 bis 4 Personen.



Typ / F-Sterne	Anz. WE gl. Art	max. Pers/ Betten je WE	Größe m <sup>2</sup>	SR/WR/ SR+WR	Küchen-art	sanitäre Ausst.	Balkon / Terrasse	Mindest-beleg.	Preis € bei Mindestbel.	Aufpreis € weitere P.	Frühstück möglich €
FH	1	4/4	65	2/1/0	Wk	Y	T	2	ab 36,00		

4 Betten  
 4 Pers.max. *Gäste-Karte*

42 Pension Zum Egerländer Fachwerkhof P\*\*\*\*/F\*\*\*\*/F\*\*\*\*\* Marktplatz-Cafe



Josef Rustler · Marktplatz 8 · 95698 Bad Neualbenreuth  
Tel. 09638 939527 · Fax 09638 244321  
info@fachwerkhof-neualbenreuth.de · www.fachwerkhof-neualbenreuth.de

Wir heißen Sie herzlich Willkommen in unserem schönen Egerländer Fachwerkhof.

Unser Fachwerkhof bietet Ihnen 4 liebevoll eingerichtete Ferienwohnungen und 1 Romantik-Doppelzimmer.

Unser alter Egerländer Fachwerkhof wurde komplett grundsaniert und strahlt nach über 250 Jahren in neuem Glanz.

Lassen Sie sich verwöhnen am reichhaltigen Frühstücksbuffet oder bei einem Sekfrühstück.

Direkt vor dem Hoftor finden Sie unseren neuen Dorfladen für Ihre Einkäufe.

Nach einem gelungenen Urlaubstag können Sie den Abend bei einem Glas Wein in unserem gemütlichen Innenhof genießen. Oder versüßen Sie Ihren Tag bei einer Tasse Kaffee mit hausgebackenen Kuchen und Torten in unserem hauseigenen Café.



In unserem Marktplatz-Cafe können Sie das ganze Jahr über die Vielfalt unserer Kaffeespezialitäten genießen. Hausgemachte Torten und Kuchen, Eis, Brotzeiten, Suppen und Salate servieren wir Ihnen zu gut bürgerlichen Preisen.

Gerne richten wir auch kulturelle oder private Festlichkeiten für Sie aus.

Sprechen Sie uns an, wir beraten Sie gerne!

Wir backen und liefern auch für besondere Anlässe nach Ihren Wünschen wie z. B. Geburtstage, Hochzeiten, Taufen und vieles mehr. Außerdem können Sie sich von uns mit einem Picknick verwöhnen lassen (Anmeldung am Liefertag bis 09:00 Uhr). Alle Informationen zum **Picknickservice** finden Sie auf unserer Homepage.

**Frühstück für Jedermann**

Wir verwöhnen Sie täglich mit unserem Frühstücksbuffet von 8:00 bis 10:30 Uhr. Frisch, vielfältig - auch vegetarisch! Bitte reservieren Sie einen Tag im Voraus.

Wir freuen uns, Sie als Gäste in unserem Haus begrüßen zu dürfen.

Ihre Familie Rustler

Gerne senden wir Ihnen unseren Haussprosspekt zu.



**Öffnungszeiten Marktplatz-Cafe:**

November bis März: Samstag und Sonntag 13:00 bis 18:00 Uhr

April bis Oktober: Donnerstag bis Montag 12:00 bis 19:00 Uhr. Dienstag und Mittwoch Ruhetag.

Frühstücksbuffet für Jedermann täglich 8:00 bis 10:30 Uhr (nur nach Voranmeldung)

**Täglicher Picknickservice**

Typ / F-Sterne	Zimmer- gl. Art	Anz. Zimmer Betten je WE	sanitäre Ausstattung	Balkon / Terrasse	ÜF in € Person/Tag	HP- Zuschlag €	EZ- Zuschlag €				
PS ***	DZ	1	H		ab 38,00		25,00				
Typ / F-Sterne	Anz. WE	max. Pers/ Betten je WE	Größe m <sup>2</sup>	SR/WR/ SR+WR	Küchen- art	sanitäre Ausst.	Balkon / Terrasse	Mindest- beleg.	Preis € bei Mindestbel.	Aufpreis € weitere P.	Frühstück möglich €
FW ****	1	4/2	50	1/1/1	Kü	H		2	ab 55,00	20,00	13,00
FW ****	1	2/2	45	1/1/0	Kl	H		2	ab 55,00		13,00
FW ****	1	4/2	49	1/1/1	Kn	H		2	ab 55,00	20,00	13,00
FW ****	1	5/3	48	1/1/1	Kl	H	B	2	ab 55,00	20,00	13,00

11 Betten  
17 Pers.max.



# Gastaufnahme- und Vermittlungsbedingungen für Beherbergungsleistungen

Sehr geehrter Gast, die nachfolgenden Bedingungen werden, soweit wirksam vereinbart, Inhalt des im Buchungsfall zwischen dem Gast und dem gewerblichen Beherbergungsbetrieb oder dem Privatvermieter – nachstehend einheitlich „Gastgeber“ abgekürzt – zu Stande kommenden Gastaufnahmevertrags und regeln ergänzend zu den gesetzlichen Vorschriften das Vertragsverhältnis zwischen dem Gast und dem Gastgeber und die Vermittlungstätigkeit des Tourismusvereins Bad Neualbenreuth-Sibyllenbad e.V. und der Tourismusstellen der jeweiligen Kommunen. Bitte lesen Sie die Bedingungen daher sorgfältig durch:

## 1. Stellung des TV Bad Neualbenreuth-Sibyllenbad e.V. und der Tourismusstellen

1.1. Der Tourismusverein Bad Neualbenreuth-Sibyllenbad e.V. hat ausschließlich die Stellung eines Herausgebers von regionalen Gastgeberverzeichnissen bzw. Internetseiten. Sie ist nicht Anbieter der Beherbergungsleistungen und im Buchungsfall nicht Vertragspartner des Gastes.

1.2. Die Tourismusstellen der Kommunen haben, soweit keine anderweitigen Vereinbarungen ausdrücklich getroffen wurden, lediglich die Stellung eines Vermittlers. Sie haften nicht für die Angaben des Gastgebers, Leistungen und Leistungsstörungen hinsichtlich der vom Gastgeber zu erbringenden Leistungen. Eine etwaige Haftung der Tourismusstellen aus dem Vermittlungsvertrag bleibt hiervon unberührt.

## 2. Vertragsschluss

2.1. Mit der Buchung bietet der Gast dem Gastgeber den Abschluss des Gastaufnahmevertrages verbindlich an. Grundlage dieses Angebots sind die Beschreibung der Unterkunft und die ergänzenden Informationen in der Buchungsgrundlage (z.B. Ortsbeschreibung, Klassifizierungserläuterung) soweit diese dem Kunden vorliegen.

2.2. Die Buchung kann mündlich, schriftlich, telefonisch, per Telefax oder auf elektronischem Weg (E-Mail, Internet) erfolgen. Bei elektronischen Buchungen wird dem Gast der Eingang der Buchung unverzüglich auf elektronischem Weg bestätigt. Diese Eingangsbestätigung stellt noch keine Annahmeerklärung auf Abschluss eines Vertrages dar.

2.3. Der für Mitreisende buchende Gast oder andere Auftraggeber der Buchung (Firmen, Vereine, Gruppenverantwortliche) haben für alle Vertragsverpflichtungen von gebuchten Gästen, für welche die Buchung erfolgt, wie für ihre eigenen einzustehen, sofern sie diese Verpflichtung durch ausdrückliche und gesonderte Erklärung übernommen haben.

2.4. Der Vertrag kommt mit dem Zugang der Annahmeerklärung zustande, die keiner Form bedarf, mit der Folge, dass mündliche und telefonische Bestätigungen für den Gast rechtsverbindlich sind. Im Regelfall wird der Gastgeber – oder als dessen Vertreter die Tourismusstellen – zusätzlich eine schriftliche Ausfertigung der Buchungsbestätigung an den Gast übermitteln.

2.5. Unterbreitet der Gastgeber bzw. die Tourismusstellen auf Wunsch des Gastes oder des Auftraggebers ein spezielles Angebot, so liegt darin, abweichend von den vorstehenden Regelungen, ein verbindliches Vertragsangebot des Gastgebers an den Gast bzw. den Auftraggeber vor. In diesen Fällen kommt der Vertrag, ohne dass es einer entsprechenden Rückbestätigung bedarf, zu Stande, wenn der Gast bzw. Der Auftraggeber dieses Angebot innerhalb der im Angebot genannten Frist ohne Einschränkungen, Änderungen oder Erweiterungen durch ausdrückliche Erklärung, Anzahlung, Restzahlung oder Inanspruchnahme der Unterkunft annimmt.

## 3. Preise

3.1. Die im Prospekt angegebenen Preise sind Endpreise und schließen die gesetzliche Mehrwertsteuer und alle Nebenkosten ein, soweit bezüglich der Nebenkosten nicht anders angegeben. Sie gelten pro Person. Gesondert ausgewiesen ist die Kurtaxe. Gesondert anfallen können Entgelte für verbrauchsabhängig abgerechnete Leistungen (z.B. Strom, Gast, Wasser, Kaminholz) und für Wahl und Zusatzleistungen.

3.2. Für Umbuchungen (Änderungen bezüglich An- und Abreisetermin, Aufenthaltsdauer, Verpflegungsart, bei gebuchten Zusatzleistungen und sonstigen ergänzenden Leistungen), auf deren Durchführung kein Rechtsanspruch besteht, kann der Gastgeber ein Umbuchungsentgelt von € 15, pro Änderungsvorschlag, verlangen. Dies gilt nicht, wenn die Änderung nur geringfügig ist.

## 4. Zahlung

4.1. Die Fälligkeit von Anzahlung und Restzahlung richtet sich nach der mit dem Gast oder dem Auftraggeber getroffenen und in der Buchungsbestätigung vermerkten Regelung. Ist eine besondere Vereinbarung nicht getroffen worden, so ist der gesamte Unterkunftspreis einschließlich der Entgelte für Nebenkosten und Zusatzleistungen zum Aufenthaltsende zahlungsfällig und an den Gastgeber zu bezahlen.

4.2. Der Gastgeber kann, soweit keine anderweitige Vereinbarung getroffen wurde, eine Anzahlung in Höhe von bis zu 15% des Gesamtpreises verlangen.

4.3. Zahlungen in Fremdwährungen und mit Verrechnungsscheck sind nicht möglich. Kreditkartenzahlungen sind nur möglich, wenn dies vereinbart oder vom Gastgeber allgemein durch Aushang angeboten wird. Zahlungen am Aufenthaltsende sind nicht durch Überweisung möglich.

## 5. Rücktritt und Nichtanreise

5.1. Im Falle des Rücktritts oder der Nichtanreise bleibt der Anspruch des Gastgebers auf Bezahlung des vereinbarten Aufenthaltspreises und der Entgelte für Zusatzleistungen, bestehen.

5.2. Der Gastgeber hat sich im Rahmen seines gewöhnlichen Geschäftsbetriebs, ohne Verpflichtung zu besonderen Anstrengungen und unter Berücksichtigung des besonderen Charakters einer Unterkunft (z.B. Nichtraucherzimmer, Familienzimmer) um eine anderweitige Verwendung der Unterkunft zu bemühen.

5.3. Der Gastgeber hat sich eine anderweitige Belegung und, soweit diese nicht möglich ist, ersparte Aufwendungen anrechnen zu lassen.

5.4. Nach den von der Rechtsprechung anerkannten Prozentsätzen für die Bemessung ersparter Aufwendungen, hat der Gast bzw. der Auftraggeber an den Beherbergungsbetrieb die folgenden Beträge zu bezahlen, jeweils bezogen auf den gesamten Preis der Unterkunftsleistungen, jedoch ohne Berücksichtigung etwaiger öffentlicher Abgaben wie Kurtaxe: Bei Ferienwohnungen/Unterkünften ohne Verpflegung 90%, bei Übernachtung/Frühstück 80%, bei Halbpension 70% und bei Vollpension 60%.

5.5. Dem Gast/dem Auftraggeber bleibt es ausdrücklich vorbehalten, dem Gastgeber nachzuweisen, dass seine ersparten Aufwendungen wesentlich höher sind, als die vorstehend berücksichtigten Abzüge, bzw. dass eine anderweitige Verwendung der Unterkunftsleistungen stattgefunden hat. Im Falle eines solchen Nachweises sind der Gast bzw. der Auftraggeber nur verpflichtet, den entsprechend geringen Betrag zu bezahlen.

5.6. Der Abschluss einer Reiserücktrittskostenversicherung wird dringend empfohlen.

5.7. Die Rücktrittserklärung ist ausschließlich an den Gastgeber, nicht die Tourismusstellen, zu richten und sollte im Interesse des Gastes schriftlich erfolgen.

## 6. Pflichten des Kunden, Kündigung durch den Gastgeber

6.1. Der Gast ist verpflichtet, auftretende Mängel und Störungen unverzüglich dem Gastgeber anzuzeigen und Abhilfe zu verlangen. Eine Mängelanzeige, die nur gegenüber dem Tourismusverein Bad Neualbenreuth-Sibyllenbad e.V. oder der Tourismusstellen erfolgt, ist nicht ausreichend. Unterbleibt die Mängelanzeige schuldhaft, können Ansprüche des Gastes ganz oder teilweise entfallen.

6.2. Der Gast kann den Vertrag nur bei erheblichen Mängeln oder Störungen kündigen. Er hatte zuvor dem Gastgeber im Rahmen der Mängelanzeige eine angemessene Frist zur Abhilfe zu setzen, es sei denn, dass die Abhilfe unmöglich ist, vom Gastgeber verweigert wird oder die sofortige Kündigung durch ein besonderes, dem Gastgeber erkennbares Interesse des Gastes sachlich gerechtfertigt oder aus solchen Gründen die Fortsetzung des Aufenthalts unzumutbar ist.

## 7. Haftungsbeschränkung

Der Gastgeber haftet nicht für Leistungsstörungen im Zusammenhang mit Leistungen, die während des Aufenthalts für den Gast/Auftraggeber erkennbar als Fremdleistungen lediglich vermittelt werden (z.B. Sportveranstaltungen, Theaterbesuche, Ausstellungen usw.). Entsprechendes gilt für Fremdleistungen, die bereits zusammen mit der Buchung der Unterkunft vermittelt werden, soweit diese in der Ausschreibung bzw. der Buchungsbestätigung ausdrücklich als Fremdleistung gekennzeichnet sind.

## 8. Verjährung

8.1. Vertragliche Ansprüche des Gastes/Auftraggebers gegenüber dem Gastgeber des Tourismusvereins Bad Neualbenreuth-Sibyllenbad e.V. oder den Tourismusstellen aus der Verletzung des Lebens, des Körpers oder der Gesundheit einschließlich vertraglicher Ansprüche auf Schmerzensgeld, die auf deren fahrlässiger Pflichtverletzung oder einer vorsätzlichen oder fahrlässigen Pflichtverletzung ihrer gesetzlichen Vertreter oder Erfüllungsgehilfen beruhen, verjähren in drei Jahren. Dies gilt auch für Ansprüche auf den Ersatz sonstiger Schäden, die auf einer grob fahrlässigen Pflichtverletzung des Gastgebers, bzw. des Tourismusvereins Bad Neualbenreuth-Sibyllenbad e.V. oder auf einer vorsätzlichen oder grob fahrlässigen Pflichtverletzung von deren gesetzlichen Vertretern oder Erfüllungsgehilfen beruhen.

8.2. Alle übrigen vertraglichen Ansprüche verjähren in einem Jahr.

8.3. Die Verjährung nach den vorstehenden Bestimmungen beginnt jeweils mit dem Schluss des Jahres, in dem der Anspruch entstanden ist und der Gast/Auftraggeber von Umständen, die den Anspruch begründen und dem Gastgeber, bzw. des Tourismusvereins Bad Neualbenreuth-Sibyllenbad e.V. oder Tourismusstellen als Schuldner Kenntnis erlangt oder ohne grobe Fahrlässigkeit erlangen müsste.

8.4. Schweben zwischen dem Gast und dem Gastgeber, bzw. dem Tourismusverein Bad Neualbenreuth e.V. oder Tourismusstellen Verhandlungen über geltend gemachte Ansprüche oder die den Anspruch begründenden Umstände, so ist die Verjährung gehemmt bis der Gast oder Gastgeber, bzw. der Tourismusverein Bad Neualbenreuth-Sibyllenbad e.V. oder Tourismusstellen die Fortsetzung der Verhandlungen verweigert. Die vorbezeichnete Verjährungsfrist von einem Jahr tritt frühestens 3 Monate nach dem Ende der Hemmung ein.

## 9. Rechtsauswahl und Gerichtsstand

9.1. Auf das Vertragsverhältnis zwischen dem Gast bzw. dem Auftraggeber und dem Gastgeber, bzw. dem Tourismusverein Bad Neualbenreuth-Sibyllenbad e.V. oder der Tourismusstellen findet ausschließlich deutsches Recht Anwendung. Entsprechendes gilt für das sonstige Rechtsverhältnis.

9.2. Der Gast bzw. der Auftraggeber können den Gastgeber, bzw. dem Tourismusverein Bad Neualbenreuth-Sibyllenbad e.V. oder die Tourismusstellen nur an deren Sitz verklagen.

9.3. Für Klagen des Gastgebers, bzw. dem Tourismusverein Bad Neualbenreuth-Sibyllenbad e.V. der Tourismusstellen gegen den Gast bzw. den Auftraggeber ist der Wohnsitz des Kunden maßgebend. Für Klagen gegen Gäste bzw. Auftraggeber, die Kaufleute, juristische Personen des öffentlichen oder privaten Rechts oder Personen sind, die Ihren Wohn-/Geschäftssitz oder gewöhnlichen Aufenthaltsort im Ausland haben, oder deren Wohn-/Geschäftssitz oder gewöhnlicher Aufenthalt im Zeitpunkt der Klageerhebung nicht bekannt ist, wird als Gerichtsstand der Sitz des Gastgebers vereinbart.

9.4. Die vorstehenden Bestimmungen gelten nicht, wenn und insoweit auf dem Vertrag anwendbare, nicht abdingbare Bestimmungen der Europäischen Union oder anderen internationale Bestimmungen oder Bestimmungen im Heimatland des Gastes zu Gunsten des Gastes günstiger sind als die vorstehenden Bestimmungen.

## Reisebedingungen für Pauschalangebote der Gastgeber im TV Bad Neualbenreuth-Sibyllenbad e.V.

Sehr geehrter Kunde, in diesem Reisekatalog bzw. auf den Internetseiten der Gastgeber in Bad Neualbenreuth finden Sie Pauschalangebote verschiedener Anbieter. Die nachfolgenden Reisebedingungen, um deren aufmerksame Lektüre wir Sie bitten, werden, soweit wirksam einbezogen, Bestandteil des Reisevertrages, den Sie mit dem jeweiligen Anbieter der Pauschale als Reiseveranstalter – nachstehend „RV“ abgekürzt – abschließen. Diese Reisebedingungen gelten ausschließlich für die Pauschalangebote der Anbieter. Sie gelten nicht für Verträge über Beherbergungsleistungen bzw. deren Vermittlung.

### 1. Stellung des Tourismusvereins Bad Neualbenreuth-Sibyllenbad e.V.

1.1. Der Tourismusverein Bad Neualbenreuth – Sibyllenbad e.V. ist ausschließlich der Herausgeber des vorliegenden Katalogs bzw. redaktionell verantwortlich für die Internetseiten

1.2. Der Tourismusverein Bad Neualbenreuth – Sibyllenbad e.V. ist nicht Reiseveranstalter der Angebote. Vertragspartner des Gastes als Pauschalreiserveranstalter wird vielmehr im Buchungsfall ausschließlich der beim jeweiligen Pauschalreiseangebot bezeichnete Anbieter.

### 2. Vertragsschluss

2.1. Mit der Buchung (Reiseanmeldung), die mündlich, telefonisch, schriftlich, per Fax, per E-Mail oder über das Internet erfolgen kann, bietet der Kunde dem beim jeweiligen Angebot bezeichneten Anbieter als RV den Abschluss eines Reisevertrages verbindlich an. Grundlage des Angebots sind die Reisebeschreibung, diese Reisebedingungen und alle ergänzenden Informationen in der Buchungsgrundlage (Katalog, Gastgeberverzeichnis, Internet), soweit diese dem Kunden vorliegen.

2.2. Im Falle einer elektronischen Übermittlung des Buchungswunsches wird dem Kunden der Eingang seines Buchungswunsches unverzüglich auf elektronischem Weg bestätigt. Diese Eingangsbestätigung stellt noch keine Buchungsbestätigung dar und begründet keinen Anspruch auf Zustandekommen des Reisevertrages entsprechend dem Buchungswunsch des Kunden.

## ungen im Tourismusverein (TV) Bad Neualbenreuth – Sibyllenbad e.V.

2.3. Der Reisevertrag kommt mit der Buchungsbestätigung des RV oder der gegebenenfalls als Reisevermittler eingeschalteten Tourismusstellen zustande. Bei oder unverzüglich nach Vertragsschluss erhält der Kunde die schriftliche Ausfertigung der Buchungsbestätigung übermittleit. Die Übermittlung einer schriftlichen Ausfertigung der Buchungsbestätigung kann unterbleiben, wenn die Buchung des Kunden kürzer als 7 Werktage vor Reisebeginn erfolgt.

2.4. Weicht die Buchungsbestätigung von der Buchung des Kunden ab, so liegt ein neues Angebot des RV vor, an welches dieser 10 Tage ab dem Datum der Buchungsbestätigung gebunden ist. Der Vertrag kommt auf der Grundlage dieses geänderten Angebots zu Stande, soweit der Kunde die Annahme dieses Angebots durch ausdrückliche Erklärung, Anzahlung oder Restzahlung erklärt.

2.5. Der die Buchung vornehmende Kunde haftet für die vertraglichen Verpflichtungen von Mitreisenden, für die er die Buchung vornimmt, wie für seine eigenen, soweit er eine entsprechende Verpflichtung durch ausdrückliche und gesonderte Erklärung übernommen hat.

### 3. Umfang der Leistungspflicht

3.1. Die vom RV geschuldeten Leistungen ergeben sich ausschließlich aus dem Inhalt der Buchungsbestätigung in Verbindung mit der dieser zugrunde liegenden Ausschreibung des jeweiligen Pauschalangebots und nach Maßgabe sämtlicher, in der Buchungsgrundlage enthaltenen Hinweise und Erläuterungen.

3.2. Reisevermittler und Leistungsträger sind vom RV nicht bevollmächtigt, Zusicherungen zu geben oder Vereinbarungen zu treffen, die über die Reiseausschreibung oder die Buchungsbestätigung hinausgehen oder im Widerspruch dazustehen oder den bestätigten Inhalt des Reiservertrages abändern.

### 4. Zahlung

4.1. Mit Vertragsschluss (Zugang der Buchungsbestätigung) und nach Aushändigung eines Sicherungsscheins nach § 651k BGB ist, soweit dies in der Buchungsbestätigung vermerkt ist, eine Anzahlung zu leisten, die auf den Reisepreis angerechnet wird. Sie beträgt 15% des Reisepreises.

4.2. Die Restzahlung ist, soweit feststeht, dass die Reise nicht mehr aus den in Ziffer 9 dieser Bedingungen genannten Gründen abgesagt werden kann und der Sicherungsschein übergeben wurde, 2 Wochen vor Reisebeginn zahlungsfällig, falls im Einzelfall kein anderer Zahlungstermin vereinbart ist. Bei Buchungen kürzer als 3 Wochen vor Reisebeginn ist nach Aushändigung des Sicherungsscheins der gesamte Reisepreis sofort zahlungsfällig.

4.3. Die Verpflichtung zur Übergabe eines Sicherungsscheines entfällt, wenn a) die Reise nicht länger als 24 Stunden dauert, keine Übernachtung einschließt und der Reisepreis € 73 pro Person nicht übersteigt b) abweichend von Ziffer 4.1 und 4.2, wenn die vereinbarten Reiseleistungen keine Beförderungen von oder zum Reiseort beinhalten und vereinbart ist, dass der gesamte Reisepreis erst am Reise/Aufenthaltstende an den RV oder die vermittelnde Tourismusstelle zu bezahlen ist.

4.4. Ist der RV zur Erbringung der vertraglichen Leistungen bereit und in der Lage und leistet der Kunde die vereinbarte Anzahlung oder Restzahlung nicht oder nicht vollständig zu den vereinbarten Fälligkeiten, ohne dass ein vertragliches oder gesetzliches Zurückbehaltungsrecht des Kunden besteht, so ist der RV berechtigt, nach Mahnung mit Fristsetzung vom Vertrag zurückzutreten und Schadenersatz zu verlangen.

### 5. Rücktritt durch den Kunden/Umbuchung

5.1. Der Kunde kann bis Reisebeginn jederzeit von der Reise zurücktreten. Es wird empfohlen, den Rücktritt zur Vermeidung von Missverständnissen schriftlich zu erklären. Stichtag ist der Eingang der Rücktrittserklärung beim RV.

5.2. In jedem Fall des Rücktritts durch den Reisetoteilnehmer stehen dem RV Ersatz für die getroffenen Reisevorkahrungen und die Aufwendungen des RV wie folgt zu, wobei gewöhnlich ersparte Aufwendungen und die gewöhnlich mögliche anderweitige Verwendung von Reiseleistungen berücksichtigt sind: a) bis zum 31. Tag vor Reisebeginn 15% des Reisepreises, mindestens € 25 b) vom 30. Bis zum 22. Tag vor Reisebeginn 25% des Reisepreises c) vom 21. Bis zum 16. Tag vor Reisebeginn 35% des Reisepreises d) vom 15. Bis zum 09. Tag vor Reisebeginn 50% e) vom 08. Tag bis zum 2. Tag vor Reisebeginn 65% des Reisepreises f) ab dem 1. Tag vor Reisebeginn und bei Nichtanreise 80% des Reisepreises

5.3. Dem Kunden bleibt es vorbehalten, dem RV nachzuweisen, dass ihm keine oder wesentliche geringere Kosten entstanden sind, als die vorstehend festgelegten Pauschalen. In diesem Fall ist der Kunde nur zur Bezahlung der geringeren Kosten verpflichtet.

5.4. Dem RV bleibt es vorbehalten, abweichend von den vorstehenden Pauschalen, im Einzelfall eine höhere, konkrete Entschädigung zu fordern, wobei diese dem Kunden konkret zu beziffern und zu belegen ist.

5.5. Werden auf Wunsch des Kunden nach Vertragsschluss Änderungen hinsichtlich des Reiseterrains, der Unterkunft, der Verpflegungsart oder sonstiger Leistungen (Umbuchungen) vorgenommen, so kann der RV, ohne dass ein Rechtsanspruch des Kunden auf die Vornahme der Umbuchung besteht und nur, soweit dies überhaupt möglich ist, bis zum 31. Tag vor Reisebeginn ein Umbuchungsentgelt von € 26 erheben. Spätere Umbuchungen sind nur im Rücktritt vom Reisevertrag und Neubuchung entsprechend den vorstehenden Rücktrittsbedingungen möglich. Dies gilt nicht für Umbuchungswünsche, die nur geringfügige Kosten verursachen.

5.6. Der Abschluss einer Reiserücktrittskostenversicherung wird dringend empfohlen.

### 6. Gewährleistung, Kündigung durch den Reisenden, Anzeigenpflicht

6.1. Wird die Reise nicht vertragsmäßig erbracht, so kann der Reisende Abhilfe verlangen. Der RV kann die Abhilfe verweigern, wenn sie einen unverhältnismäßigen Aufwand erfordert. Der RV kann auch in der Weise Abhilfe schaffen, dass er eine gleichwertige Ersatzleistung erbringt.

6.2. Für die Dauer einer nicht vertragsgemäßen Erbringung der Reise kann der Reisende eine entsprechende Herabsetzung des Reisepreises verlangen (Minderung). Der Reisepreis ist in dem Verhältnis herabzusetzen, in welchem zur Zeit des Kaufs der Wert der Reise in mangelfreiem Zustand zu dem wirklichen Wert gestanden haben würde.

6.3. Der Reisegast ist verpflichtet seine Beanstandung unverzüglich dem RV oder der dem Reisenden hierfür benannte Stelle anzuzeigen. Unterlässt es der Reisende schuldhaft, einen Mangel anzuzeigen, tritt ein Anspruch auf Minderung nicht ein.

6.4. Wird eine Reise infolge eines Mangels erheblich beeinträchtigt und leistet der RV innerhalb einer angemessenen Frist keine Abhilfe, so kann der Reisende im Rahmen der gesetzlichen Bestimmungen den Reisevertrag in seinem eigenem Interesse und aus Beweissicherungsgründen zweckmäßig durch schriftliche Erklärung kündigen. Dasselbe gilt, wenn dem Reisenden die Reise infolge eines Mangels aus wichtigem, dem RV erkennbarem Grund nicht zuzumuten ist. Der Bestimmung einer Frist für die Abhilfe bedarf es nur dann nicht, wenn Abhilfe unmöglich ist oder diese vom RV ver-

weigert wird oder wenn die sofortige Kündigung des Vertrages durch ein besonderes Interesse des Reisenden gerechtfertigt wird. Der Reisende schuldet dem RV den auf die in Anspruch genommenen Leistungen entfallenen Teil des Reisepreises sofern die Leistungen für ihn von Interesse waren.

6.5. Der Reisende kann unbeschadet der Minderung oder der Kündigung Schadenersatz wegen Nichterfüllung verlangen, es sei denn, der Mangel der Reise beruht auf einem Umstand, den der RV nicht zu vertreten hat.

### 7. Besondere Obliegenheiten bei Pauschalen mit ärztl. Leistungen, Kurbehandlungen, Wellness-Angeboten

7.1. Bei Pauschalen, welche ärztliche Leistungen, Kurbehandlungen, Wellnessangebote oder vergleichbare Leistungen beinhalten, obliegt es dem Reisenden, sich vor der Buchung, vor Reiseantritt und vor Inanspruchnahme der Leistungen zu informieren, ob die entsprechende Behandlung oder Leistungen für ihn unter Berücksichtigung seiner persönlichen gesundheitlichen Disposition, insbesondere eventuell bereits bestehender Beschwerden oder Krankheiten geeignet sind.

7.2. Der RV schuldet diesbezüglich ohne ausdrückliche Vereinbarung keine besondere, insbesondere auf den jeweiligen Reisenden abgestimmte, medizinische Aufklärung oder Belehrung über Folgen, Risiken und Nebenwirkungen solcher Leistungen.

7.3. Die vorstehenden Bestimmungen gelten unabhängig davon, ob der RV nur Vermittler solcher Leistungen ist oder ob diese Bestandteil der Reiseleistungen sind.

### 8. Haftung

8.1. Die vertragliche Haftung des RV, für Schäden, die nicht Körperschäden sind, ist auf den dreifachen Reisepreis beschränkt, soweit ein Schaden des Reisenden weder vorsätzlich noch grob fahrlässig herbeigeführt oder der RV für einen dem Reisenden entstehenden Schaden allein wegen eines Verschuldens eines Leistungsträgers verantwortlich ist.

8.2. Der RV haftet nicht für Angaben und Leistungsstörungen im Zusammenhang mit Leistungen, a) die nicht vertraglich vereinbarte Hauptleistungen sind und die nicht Bestandteil des Pauschalangebots des RV sind und für den Kunden erkennbar und in der Reiseausschreibung oder der Buchungsbestätigung als Fremdleistung bezeichnet sind, oder b) während es Aufenthalts als Fremdleistungen lediglich vermittelt werden (z.B. Kur und Wellnessleistungen, Sportveranstaltungen, Theaterbesuche, Ausstellungen, Ausflüge, usw.)

8.3. Soweit Leistungen wie ärztliche Leistungen, Therapiestunden, Massagen oder sonstige Heilanwendungen oder Dienstleistungen nicht Bestandteil des Pauschalangebots des RV sind und von diesem zusätzlich zur gebuchten Pauschale nach Ziff. 8.2 lediglich vermittelt werden, haftet der RV nicht für Leistungserbringung sowie Personen oder Sachschäden. Soweit solche Leistungen Bestandteile der Reiseleistungen sind, haftet der RV nicht für einen Heil- oder Kurerfolg.

### 9. Rücktritt des RV

9.1. Der RV kann, wenn in einer Reiseausschreibung für die entsprechende Reise auf eine Mindestteilnehmerzahl hingewiesen wird, beim Nichterreichen einer ausgeschriebenen oder behördlich festgelegten Mindestteilnehmerzahl, bis 3 Wochen vor Reisebeginn vom Reisevertrag zurücktreten.

9.2. In der Buchungsbestätigung werden die Angaben zur Mindestteilnehmerzahl wiederholt oder dort auf die entsprechende Angaben in der Reiseausschreibung verwiesen

9.3. Der RV ist verpflichtet, den Kunden unverzüglich nach Eintritt der Voraussetzung für die Nichtdurchführung der Reise hiervon in Kenntnis zu setzen und ihm die Rücktrittserklärung unverzüglich zuzuleiten.

9.4. Ergibt sich schon vor Ablauf der in Ziffer 9.1 bezeichneten Frist, dass die Reise nicht durchgeführt wird, so ist der RV verpflichtet, den Rücktritt unverzüglich zu erklären.

9.5. Im Falle eines Rücktritts erhält der Kunde den eingezahlten Reisepreis unverzüglich zurück.

### 10. Nicht in Anspruch genommene Leistungen

Nimmt der Reisende einzelne Reiseleistungen infolge vorzeitiger Rückreise, wegen Krankheit oder aus anderen, nicht vom RV zu vertretenden Gründen, nicht in Anspruch, so besteht kein Anspruch des Reisenden auf anteilige Rückerstattung. Der RV wird sich jedoch, soweit es sich nicht um ganz geringfügige Beträge handelt, bei etwa beteiligten Leistungsträgern um Rückerstattungen bemühen und entsprechenden Beträge an den Kunden zurück bezahlen, sobald und soweit sie von den einzelnen Leistungsträgern tatsächlich an den RV zurückerstattet worden sind.

### 11. Verjährung

Ansprüche des Reisetoteilnehmers gegenüber dem RV, gleich aus welchem Rechtsgrund – jedoch mit der Ausnahme der Ansprüche des Kunden aus unerlaubter Handlung – verjähren nach einem Jahr ab dem vertraglich vorgesehenen Rückreisetermin. Schweben zwischen dem Kunden und dem RV Verhandlungen über geltend gemachte Ansprüche oder die den Anspruch begründende Umstände, so ist die Verjährung gehemmt bis der Reisetoteilnehmer oder der RV die Fortsetzung der Verhandlungen verweigert. Die vorbezeichnete Verjährungsfrist von einem Jahr tritt frühestens 3 Monate nach dem Ende der Hemmung ein.

### 12. Gerichtsstand

12.1. Auf das gesamte Rechts- und Vertragsverhältnis zwischen dem Kunden und dem RV findet ausschließlich deutsches Recht Anwendung

12.2 Der Kunde kann den RV nur an dessen Sitz verklagen  
12.3 Für Klagen des RV gegen den Kunden ist der Wohnsitz des Kunden maßgebend. Für Klagen gegen Kunden, die Kaufleute, juristische Personen des öffentlichen oder privaten Rechts oder Personen sind, die ihren Wohnsitz oder gewöhnlichen Aufenthaltsort im Ausland haben, oder deren Wohnsitz oder gewöhnlicher Aufenthalt im Zeitpunkt der Klageerhebung nicht bekannt ist, wird als Gerichtsstand der Sitz des RV vereinbart.

12.4 Die vorstehenden Bestimmungen gelten nicht, a) wenn und insoweit sich aus vertraglich nicht abdingbaren Bestimmungen internationaler Abkommen, die auf den Reisevertrag zwischen dem Kunden und dem RV anzuwenden sind, etwas anderes zugunsten des Kunden ergibt oder b) wenn und insoweit auf den Reisevertrag anwendbare, nicht abdingbare Bestimmungen im Mitgliedstaat der EU, dem der Kunde angehört, für den Kunden günstiger sind als die nachfolgenden Bestimmungen oder die entsprechenden deutschen Vorschriften.

**Diese Geschäftsbedingungen sind urheberrechtlich geschützt,  
Rechtsanwalt Noll, Stuttgart, 2010**

# ...einfach ankommen

## Mit dem Auto

von Süddeutschland  
auf der A 93 Richtung Hof, Ausfahrt 17  
Mitterteich Süd

von Norddeutschland  
zum Autobahndreieck Bayerisches Vogtland, dann auf  
der A 93 über Autobahndreieck Hochfranken,  
Richtung Regensburg, Ausfahrt 17 Mitterteich Süd

von Westdeutschland  
über Nürnberg auf der A 6 zur A 93 Richtung Hof,  
Ausfahrt 17 Mitterteich Süd

von Tschechien  
über die E 48 zum Grenzübergang Eger (Cheb) /  
Waldsassen

## Mit der Bahn

Zielbahnhof Marktredwitz - ab Marktredwitz ist eine  
Anrufbuslinie, das sogenannte BAXI, eingerichtet.



## Öffentlicher Nahverkehr

In der Marktgemeinde Bad Neualbenreuth gibt es  
zwei Möglichkeiten, den öffentlichen  
Nahverkehr zu nutzen:

der Linienbus  
das BAXI – die Anrufbus-Linie des Landkreises Tirschenreuth

Alle Informationen zu den Linien rund um Bad Neualbenreuth und auch  
darüber hinaus finden Sie unter [www.fahrmit-baxi.de](http://www.fahrmit-baxi.de)



### Anrufen

Die Anmeldung unter 09631 7929899  
ist werktags von 7:00 Uhr bis 18:30 Uhr  
möglich, am Samstag bis 12:00 Uhr.  
Fahrten an Sonn- und Feiertagen müssen  
jeweils am vorherigen Samstag oder  
Werktag angemeldet werden. Der  
Anmeldeschluss ist dem jeweiligen  
Linienplan zu entnehmen.

Haltestelle, Fahrnummer  
und Zielort nennen.



### Ein/Aussteigen

Zur bestätigten Abfahrtszeit an der  
vereinbarten Station einsteigen.  
Aussteigen können Sie innerhalb des  
Zielorts an jeder beliebigen Adresse.

BAXI verkehrt flächendeckend im  
gesamten Landkreis.



### Mitfahren

Bequem und entspannt ankommen  
– so günstig wie mit dem Bus und so  
flexibel wie mit dem Taxi.

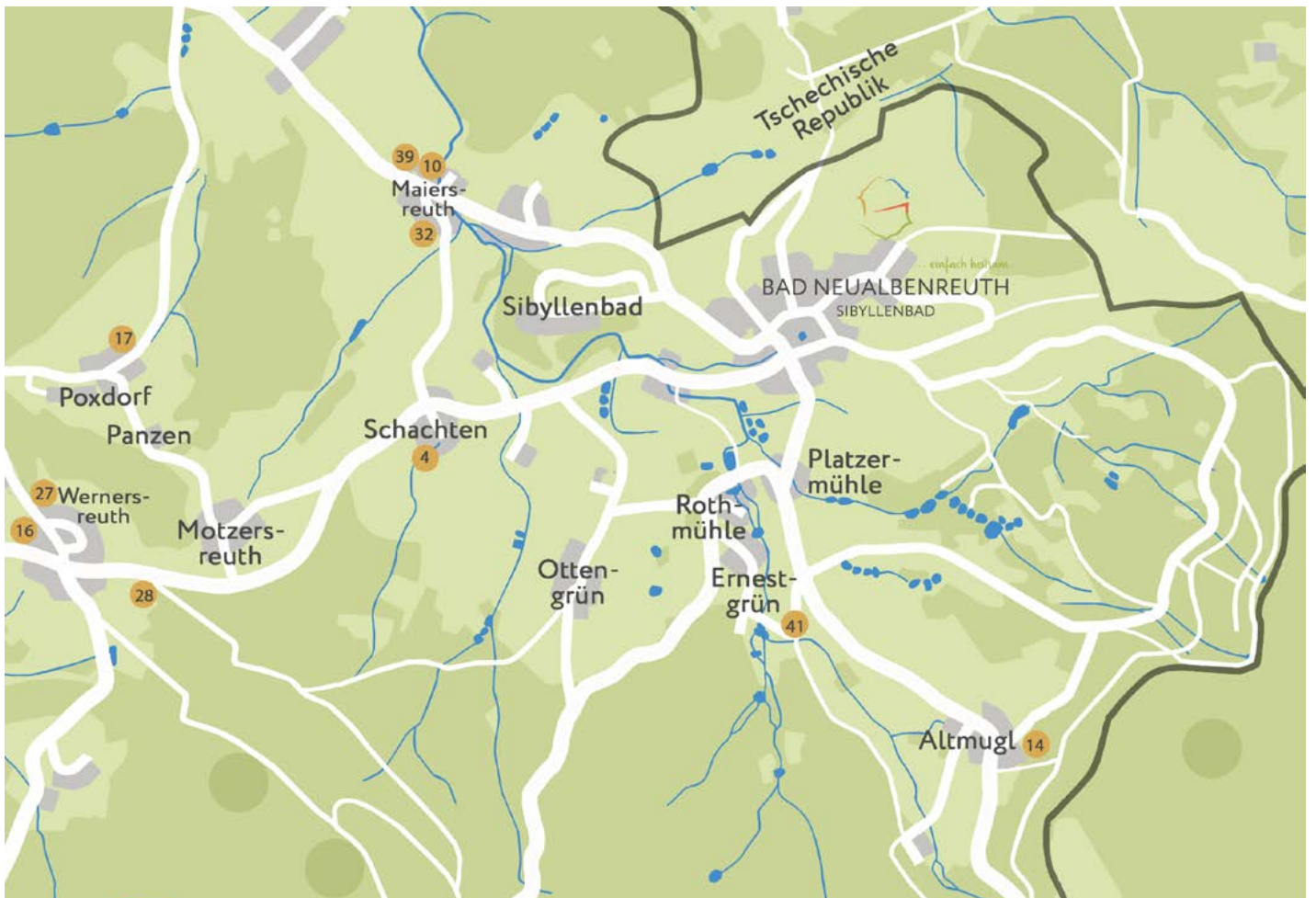
Bis vor die Haustüre: BAXI bringt Sie  
direkt zu Ihrer Zieladresse.



Mit der Gästekarte können  
Sie das BAXI kostenlos im  
gesamten Gemeindegebiet  
nutzen







Preistabellen

grüner Rahmen: Preistabelle Zimmer

Übernachtungspreis in € pro Person und Tag inkl. Frühstück  
Zuschlag für Halbpension (falls möglich)  
Zuschlag für Nutzung von Mehrbettzimmern als Einzelzimmer

Typ / P-Sterne	Zimmer-typ	Anz. Zimmer gleicher Art	sanitäre Ausstattung	Balkon / Terrasse	ÜF in € Person/Tag	HP-Zuschlag €	EZ-Zuschlag €
PP***	DZ	1	H	B	20,00 - 30,00	10,00	8,00
PP***	ZZ	2	H	T	20,00 - 30,00	10,00	8,00
PP***	EZ	1	H		18,00 - 28,00	10,00	

roter Rahmen: Preistabelle Ferienwohnungen

Mindestbelegung der Ferienwohnung  
Preis in € pro Nacht bei Mindestbelegung  
Aufpreis für jede weitere Person zzgl. zur Mindestbelegung  
Frühstück pro Person und Tag (falls möglich)

Typ / F-Sterne	Anz. WE gl. Art	max. Pers/ Betten je WE	Größe m <sup>2</sup>	SR/WR/ SR+WR	Küchen-art	sanitäre Ausst.	Balkon / Terrasse	Mindest-beleg.	Preis € Mindestbel.	Aufpreis € weitere P.	Frühstück möglich €
FW****	2	3/2	40	1/1/0	Wk	H	B	1	30,00 - 40,00	10,00	7,50
A	1	2/1	35	0/0/1	Kn	B	B	1	25,00 - 35,00	10,00	7,50
FW***	1	3/2	60	1/1/0	Kü	BS		2	35,00 - 45,00	10,00	7,50

Die Anzeigen Ihrer Gastgeber

Vermieter-Nummer Ihres Gastgebers bzw. Gaststätten-Nummer (diese finden Sie auch im Ortsplan auf S. 41)

Name der Unterkunft mit Klassifizierung

Kontakt- und Beschreibungstext

**Ferienhaus Rote Geranie** C3

Anna Mustermann · Musterstraße 3 · 95698 Neualbenreuth · Tel. 09638 12345  
Fax 09638 6789 · info@ferienhausrotegeranie.de · www.ferienhausrotegeranie.de

Anna Mustermann · Musterstraße 3 · 95698 Neualbenreuth · Tel. 09638 12345  
Fax 09638 6789 · info@ferienhausrotegeranie.de · www.ferienhausrotegeranie.de

Typ / Sterne	Zimmer-typ	Anz. Zimmer gleicher Art	sanitäre Ausstattung	Balkon / Terrasse	ÜF in € Person/Tag	HP-Zuschlag €	EZ-Zuschlag €
PP***	DZ	1	H	B	20,00 - 30,00	10,00	8,00

Typ / F-Sterne	Anz. WE gl. Art	max. Pers/ Betten je WE	Größe m <sup>2</sup>	SR/WR/ SR+WR	Küchen-art	sanitäre Ausst.	Balkon / Terrasse	Mindest-beleg.	Preis € bei Mindestbel.	Aufpreis € weitere P.	Frühstück möglich €
FW****	2	3/2	40	1/1/0	Wk	H	B	1	30,00 - 40,00	10,00	7,50

6 Betten  
8 Pers.max.

Piktogramme und Auszeichnungen Ihres Gastgebers  
Betten = gesamte Bettenzahl der Unterkunft  
Pers.max. = maximal mögliche Personenzahl der Unterkunft inkl. Zustellbetten

Auszeichnungen Ihrer Gastgeber

	<b>Goldsteig Ge(h)nuss-Partner</b>		<b>Qualitätsgastgeber wanderbares Deutschland</b>		<b>Anerkannter Kneipp-Gesundheitshof</b>
	<b>Einfach gesund auf bayerischen Höfen</b>		<b>Wirt für gesundheitsbewusste Gastgeber</b>		<b>auch vegane Speisen</b>
	<b>Online buchbar auf <a href="http://www.badneualbenreuth.de">www.badneualbenreuth.de</a></b>		<b>Schmankerl-Anbieter Ihrer Gästekarte</b>		

Klassifizierung

Sterne sind die Qualitätszeichen für Unterkünfte in Deutschland. Ob Hotel, Gasthof, Gästehaus, Pension, Ferienwohnung, Privatzimmer oder Campingplatz – Sterne bieten Transparenz und Produktsicherheit. Sie sind jeweils für die Dauer von drei Jahren gültig. Die in den einzelnen Häusern aufgeführten Sterne sind das Ergebnis einer freiwilligen Klassifizierung entweder nach den Standards des DEHOQA oder des DTV. Auszüge aus dem Kriterienkatalog:

<b>Deutsche Hotelklassifizierung</b>	<b>Deutsche Klassifizierung für Gasthöfe</b>	<b>DTV-Klassifizierung für Ferienwohnungen und Zimmer</b>
Tourist ★	Unterkunft für einfache Ansprüche G ★	einfache und zweckmäßige Unterkunft F/P ★
Standard ★★	Unterkunft für mittlere Ansprüche G ★★	Unterkunft mit mittlerem Komfort F/P ★★
Komfort ★★★	Unterkunft für gehobene Ansprüche G ★★★	Unterkunft mit gutem Komfort F/P ★★★
First Class ★★★★	Unterkunft für hohe Ansprüche G ★★★★	Unterkunft mit gehobenem Komfort F/P ★★★★
De Luxe ★★★★★		Unterkunft mit erstklassigem Komfort F/P ★★★★★

Kurbeitrag

Die Gemeinde Bad Neualbenreuth ist staatlich anerkannter Erholungsort und deshalb berechtigt, Kurbeitrag zu erheben.

Kurbeitragsfrei sind Kinder und Jugendliche bis zum vollendeten 16. Lebensjahr. Vom Kurbeitrag ebenfalls befreit sind Schwerbehinderte mit einem Grad der Behinderung von wenigstens 80 %, sofern sie den Behindertenausweis vorlegen. Von der Zahlung des Kurbeitrages sind generell Begleitpersonen von Schwerbehinderten befreit, welche laut amtlichem Ausweis auf ständige Begleitung (Markzeichen B) angewiesen sind.

**Sie sollen sich bei uns wohl fühlen**  
Der Kurbeitrag ist ein sehr wichtiger Beitrag für die Gemeinde.

Viele Dinge, die Sie als Gast in Bad Neualbenreuth/Sibyllenbad positiv wahrnehmen, werden mit dem Kurbeitrag finanziert. Gabe es ihn nicht, wären viele Leistungen nicht zu erbringen oder manche müssten einzeln teuer bezahlt werden.

Die Gemeinde Bad Neualbenreuth erhebt den Kurbeitrag im gesamten Gemeindegebiet, u.a. zur Finanzierung, Verbesserung, Erneuerung, Verwaltung und Erweiterung der zu Kur- und Erholungszwecken bereitgestellten öffentlichen Einrichtungen und für verschiedenste Angebote, die in unserer Gemeinde sonst nicht möglich wären:

- Gepflegte öffentliche Anlagen mit Kurpark, die mit viel Liebe und Sorgfalt verschönert werden
- Bepflanzung, Blumenschmuck, Bänke- und Wegpflege
- Spielplatzpflege
- Öffentliche Toiletten
- Konzerte, Lesungen, Ausstellungen mit freiem Eintritt
- Wanderwege
- Touristische Infrastrukturmaßnahmen
- Kompetentes Fachpersonal in der Gäste-Information
- Kostenloses Prospekt- und Informationsmaterial
- Internetseite mit allen Informationen rund um Bad Neualbenreuth
- Telefonische Erreichbarkeit auch außerhalb der Öffnungszeiten

Gästekarte



Zusammen mit dem Meldeschein erhalten Sie bei der Anreise von Ihrem Vermieter Ihre Gästekarte.

Verschiedene Betriebe unserer Region bieten Ihnen bei Vorlage der Gästekarte Bad Neualbenreuth/Sibyllenbad kleine Schmankerl oder Vergünstigungen an, unter anderem kostenlosen Nahverkehr innerhalb der Gemeinde.

Die Gästekarte ist gültig mit dem Durchschlag des ausgefüllten Meldescheins und für die Dauer Ihres Aufenthalts. Die Schmankerl gelten entweder für alle im Meldeschein eingetragenen Personen oder einmal pro Gästekarte, je nach Anbieter.

## Unterkunftstyp

H = Hotel	HG = Hotel garni
G = Gasthof	PS = Pension
A = Appartement	PP = Privatvermieter
FW = Ferienwohnung	FH = Ferienhaus
J = Jugendherberge	C = Camping

## Zimmertyp

EZ = Einzelzimmer	DZ = Doppelzimmer
ZZ = Zweibettzimmer	TZ = Dreibettzimmer
VZ = Vierbettzimmer	FZ = Fünfbettzimmer
S = Suite	G = Gemeinschaftszimmer

## Sanitäre Ausstattung

H = WC und Dusche	B = WC und Bad
Y = WC mit Dusche und Bad	I = WC und Dusche oder Bad
BS = Bad und separates WC	HS = Dusche und separates WC
YS = Dusche und Bad und sep. WC	
X = Etagendusche/-bad	

## Küchenart

Kn = Kochnische	KI = Küchenzeile
Wk = Wohnküche	Kü = separate Küche

## Piktogramme

	1 Nacht nicht möglich		Hausprospekt
	1-2 Nächte nicht möglich		Haustiere auf Anfrage
	1-3 Nächte nicht möglich		Hofladen
	Allergiker geeignet		Internetanschluss
	anglerfreundlicher Betrieb		Liegewiese
	Aufenthaltsraum		Lift
	Außenpool		Mikrowelle
	Baby-/Kinderbett vorhanden		Nichtraucher-Betrieb
	barrierefrei <sup>2</sup> (mind. 1 Wohneinheit)		Parkgarage
	Bauernhof mit Tierhaltung		Parkplatz, Stellplatz
	Bauernhof ohne Tierhaltung		Radio am Zimmer
	behindertengerecht nach DIN 18040-1/ 18040-2 (mind. 1 Wohneinheit)		Reiten auf hauseig. Pferden
	Biergarten		Restaurant
	Brötchenservice		Sauna
	Bügelmöglichkeit vorhanden		Seminarräume
	Busse willkommen		Solarium
	Café im Haus		Spielgeräte für Kinder
	E-Tankstelle		Telefon am Zimmer
	Einkaufsservice vor der Anreise		Tischtennis
	Fahrrad-Abstellmögl. verschließbar		TV am Zimmer
	Fahrradverleih		Waldnähe
	Fitnessraum		Wäscherservice
	Frühstücksbuffet		Wäschetrockner
	Getränkesservice		Waschmaschine
	Grillplatz		WLAN
	Hallenbad		Zimmersafe / Safe

# Faszination Golf

Erleben Sie die Faszination des Golfsports auf dem abwechslungsreichen 18-Loch-Golfplatz des Golfclub Stiftland e.V., der sich harmonisch in die malerische Mittelgebirgslandschaft einfügt.



## Golfclub Stiftland e.V.,

Ottengrün 50, 95698 Bad Neualbenreuth  
[www.gc-stiftland.de](http://www.gc-stiftland.de), [info@gc-stiftland.de](mailto:info@gc-stiftland.de),  
 Tel. 09638 1271

## Erklärungen zu den Piktogrammen

### 1: Allergiker geeignet

- Fliesen, Parkett oder ähnliches – keine Teppichböden
- Allergiker geeigneter Matratzenüberzug
- Bettwäsche, Kopfkissen, Bettdecken und Bettvorleger kochfest oder mind. bei 60° C waschbar
- keine Tierhaltung in den zu vermietenden Wohneinheiten

### 2: anglerfreundlicher Betrieb

mind. 3 der folgenden Kriterien vorhanden:

- \*\*\*\* Gefrierfach / Gefriertruhe
- Verkauf von Angelkarten
- eigenes Angelgewässer
- direkte Lage an einem für Gastangler zugelassenem Gewässer (200 m)
- Schlacht- und Filetiermöglichkeiten

### 3: Barrierefrei

- Mindestbreite Türen 90 cm
- Schwellen nicht höher als 2 cm
- Stufen durch Rampen ersetzt oder ergänzt mit max. 10% Steigung
- Flurbreite mind. 1,50 m
- Bewegungsfreiheit vor Möbeln, Waschtisch und WC-Becken mind. 1,50 m
- Parkmöglichkeit nicht mehr als 25 m vom Betrieb entfernt

## Impressum

### Herausgeber, Konzeption, Gestaltung und Satz:

Tourismusverein Bad Neualbenreuth-Sibyllenbad e.V.  
 Marktplatz 10, 95698 Bad Neualbenreuth, Tel. 09638 933-250

### Bildnachweis:

Gäste-Information Bad Neualbenreuth/Sibyllenbad; Kurmittelhaus Sibyllenbad; Tourismuszentrum Oberpfälzer Wald; Tirschenreuth; Bewegter Blick; Vecteezy.com; Katharina Eckstein; Archive der Tourist-Informationen im Stiftland; KUNSTPROJEKT Badehaus Maiersreuth e.V.

### Druck:

Wittmann Druck und Werbung  
 Neualbenreuther Straße 10, 95652 Waldsassen





... einfach heilsam.

## BAD NEUALBENREUTH SIBYLLENBAD

**Gäste-Information**  
**Bad Neualbenreuth & Sibyllenbad**

Marktplatz 10  
95698 Bad Neualbenreuth

Tel 09638 933250  
Mail [badneualbenreuth@sibyllenbad.de](mailto:badneualbenreuth@sibyllenbad.de)

[www.badneualbenreuth.de](http://www.badneualbenreuth.de)

